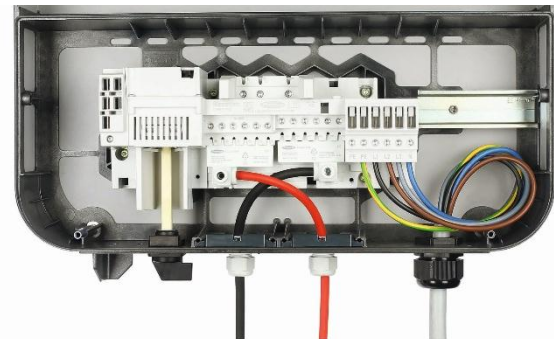


DC CONNECTOR KIT FÜR FRONIUS SYMO 10.0 – 20.0 KW UND FRONIUS ECO



/ Das DC Connector Kit ermöglicht das Bügeln der beiden Eingänge bei MPP-Strömen über 35 A und einem Kabelquerschnitt über 16 mm², zum Beispiel bei Verwendung einer DC Box. Mit dem Einsatz des DC Connector Kits kann ein Querschnitt von 6 mm² bis 25 mm² angeschlossen werden. Die Klemme ist berührsicher aufgebaut. Das DC Connector Kit eignet sich speziell zur Verwendung mit Fronius Symo 10.0 – 20.0 kW und Fronius Eco Wechselrichtern.

TECHNISCHE DATEN

TECHNISCHE DATEN	DC CONNECTOR KIT 10 – 27 kVA
Artikelnummer	4,251,015
Max. Strom	100 A
Anschlussquerschnitt	6 mm ² - 25 mm ²
Kabeltyp	Verwendung für Kupfer- und Aluminiumkabel – Litze oder Draht, sektor- bzw. kreisförmig ¹⁾
Drehmoment	5,5 Nm / 50 lb-in
Klemmbereich der Verschraubung	8 mm – 13 mm
Normen	IEC 60999:2000, UL508, UL486A, CSA C22.2

¹⁾ Es müssen PV-Kabel verwendet werden.