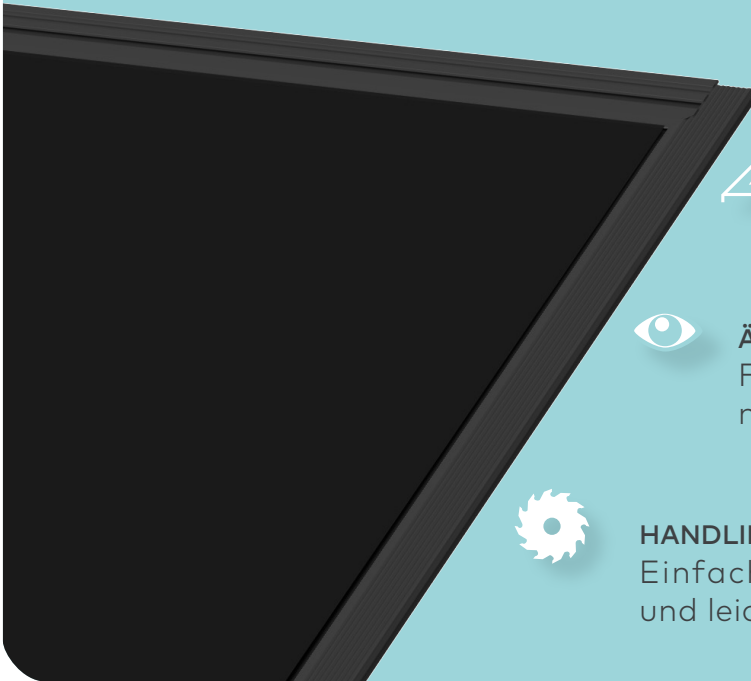


# Solrif Blindmodul

Perfekte Ergänzung.  
Flexibel einsetzbar.



## GANZDACHLÖSUNG

Die perfekte Ergänzung zu unseren Solrif Modulen für eine nahtlose Dacheindeckung.



## FLEXIBLER EINSATZ

Ideal für Walmdächer oder bei Schornsteinen und Gauben.



## ÄSTHETISCH

Für eine vollflächige Dachbelegung mit homogener Erscheinung.

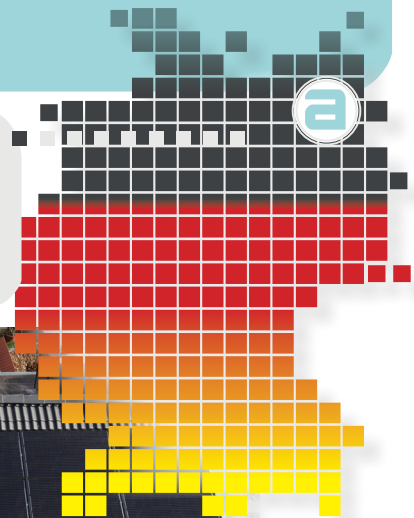
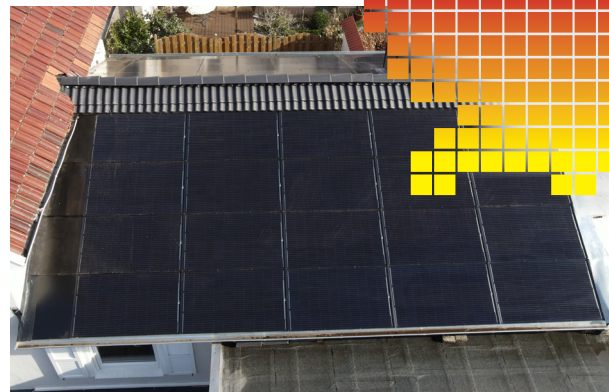


## HANDLING

Einfache Handhabung und leicht zuschneidbar.

## MADE IN GERMANY

Inmitten der grünen Lunge Uckermark fertigen wir seit 2001 Solarmodule unter den Gesichtspunkten Langlebigkeit und Qualität.



### GRUNDDATEN MODUL

### BM-S84

### BM-S82

Länge x Breite x Höhe [mm]  
(Rastermaß)

1169 x 1795 x 17  
(1137 x 1777)

1169 x 1607 x 17  
(1137 x 1589)

Gewicht [kg]

22

18

Grundplatte

3 mm Aluminium (EN AW 5005 / AlMg1)

Plattenfarbe

RAL 9005 HWF schwarz, lackiert

Rahmenmaterial

Al-Legierung, RAL 9005 schwarz, pulverbeschichtet

**Bearbeitung der Blindmodule für die Baustelle:**

Auf der Baustelle werden die Blindmodule z.B. mit Flex oder Handkreissäge zugeschnitten.

**Zuschnitt:**

- Zuschnitt einmessen und anzeichnen
- Blindmodul zuschneiden.

**Abschluss der Kanten:**

- Die Wasserführung unter dem Blindmodul muss durch Verblechungen gelöst werden.
- Gegebenenfalls sind weitere Massnahmen zur Verbesserung der Regendichtigkeit notwendig.

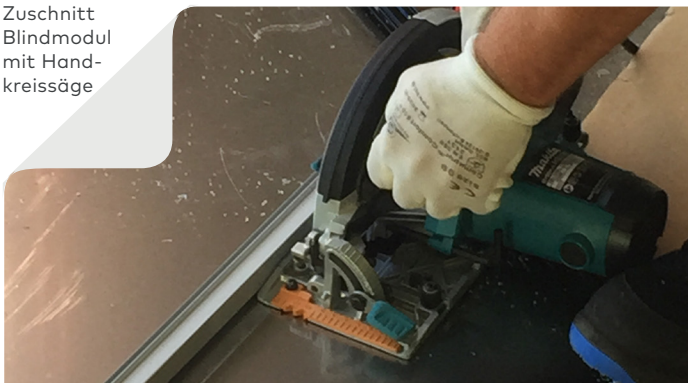
**Empfohlenes Werkzeug:**

- Flex oder Handkreissäge mit Führung
- Ambos-Schere für Zuschnitt Sandprofil
- Gummihammer.

**Verarbeitungshinweis:**

Um Kratzer oder Beschädigungen auf der Vorderseite (vollflächig schwarz lackiert) zu vermeiden, führen Sie das Schneidwerkzeug (Säge o.ä.) auf der Rückseite des Blindmodules (Seite ohne vollflächige Lackierung).

Zuschnitt  
Blindmodul  
mit Hand-  
kreissäge



Zuschnitt  
mit Flex



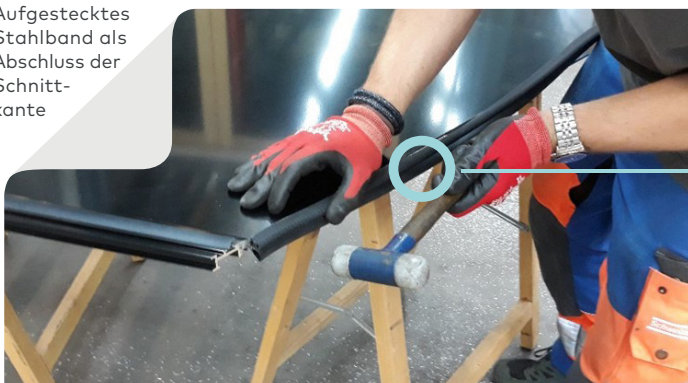
Zuschnitt  
Blindmodul  
auf der  
Baustelle



Eingebautes  
Blindmodul  
bei einem  
Schorn-  
stein



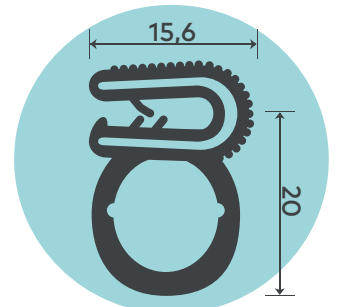
Aufgestecktes  
Stahlband als  
Abschluss der  
Schnitt-  
kante



Bestellcode:  
**MS.KANT-S** (VPE 5 m)

Schnitt Stahlklemmband  
ungebrochen

**Beachten Sie zudem das  
Merkblatt-Blindmodule für  
Indach PV-System Solrif®  
unter: [www.ernstschweizer.ch](http://www.ernstschweizer.ch)**



IHR AUTORISIERTER ALEO FACHHÄNDLER

**ALEO SOLAR GMBH**

Marius-Eriksen-Straße 1  
17291 PRENZLAU  
GERMANY

**Kontakt**

+49 3984-8328-0  
info@aleo-solar.de  
www.aleo-solar.de