

Module Solrif Factice

Appariement parfait.
Souplesse d'application.



RÉALISATION DE TOITS PV COMPLETS

Parfait complément au SOLRIF, pour des toitures PV harmonieuses.



POLYVALENT

Idéal pour la finition des toits irréguliers, fenêtres de toits et cheminées.



ESTHÉTIQUE

La garantie d'un pan de toiture homogène et soigné.

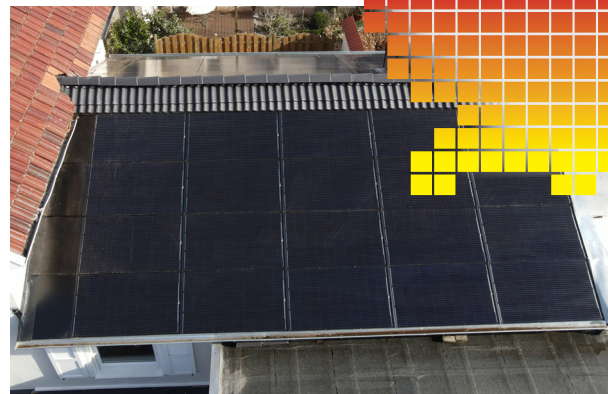


MANABLE

Manipulation aisée et possibilité de recoupe sur-mesure.

FABRIQUÉ EN ALLEMAGNE

Ici même, à Prenzlau, dans notre usine.
QUALITÉ et DURABILITÉ depuis 2001.



DONNÉES DE BASE DU MODULE

	BM-S84	BM-S82
Longueur x largeur x hauteur [mm] (Cote de calpinage)	1169 x 1795 x 17 (1137 x 1777)	1169 x 1607 x 17 (1137 x 1589)
Poids [kg]	22	18
Caractéristique du laminé	Aluminium de 3mm d'épaisseur (EN AW 5005 / AlMg1)	
Couleur	RAL 9005 HWF Noir laqué	
Matériau du cadre	Alliage d'aluminium, RAL 9005 Noir thermolaqué	

Préparation des modules factices pour le chantier:

Les modules factices sont mis aux dimensions requises en utilisant par exemple une scie Flex/circulaire.

Découpe:

- Mesure et tracé de la découpe à effectuer
- Découpe du module.

Fermeture d'un bord ouvert:

- L'écoulement d'eau sous le module factice doit être solutionné au moyen d'éléments en tôle.
- D'autres mesures d'amélioration de l'étanchéité à la pluie peuvent être requises.

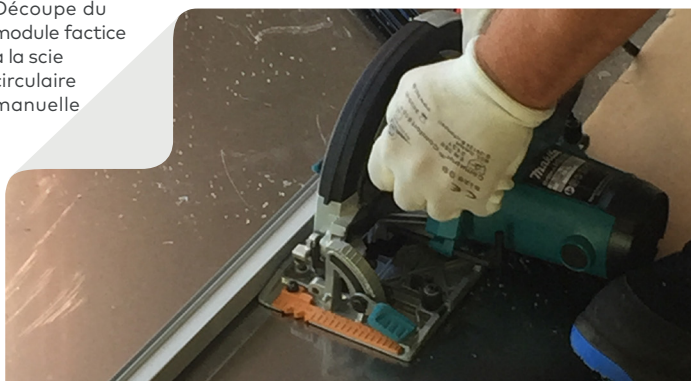
● Outillage recommandé:

- Scie Flex/circulaire manuelle avec système de guidage
- Cisaille Ambos pour la coupe des profilés Sand
- Maillet en caoutchouc

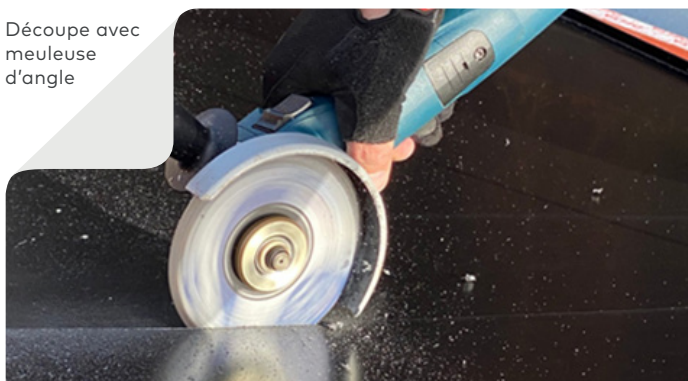
INSTRUCTIONS DE MONTAGE :

Pour éviter les rayures ou les dommages sur la face avant (entièrement laquée noire), coupez le module factice à l'aide de l'outil de coupe (scie ou similaire) sur la face arrière du module factice (côté non laqué).

Découpe du module factice à la scie circulaire manuelle



Découpe avec meuleuse d'angle



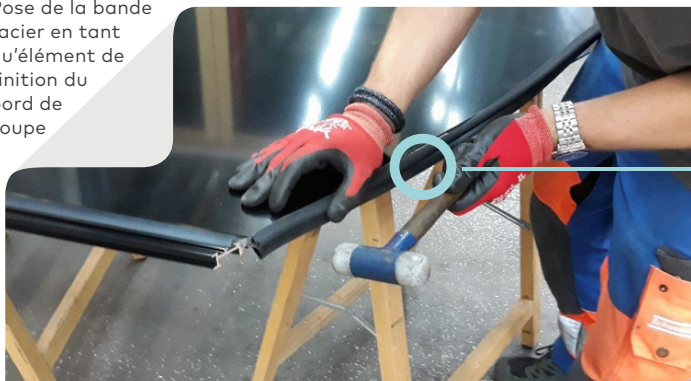
Découpe du module factice sur chantier



Jonction avec la cheminée



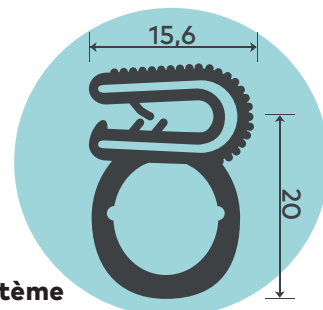
Pose de la bande -acier en tant qu'élément de finition du bord de coupe



Référence:
MS.KANT-S (VPE 5 m)

Section continue de bande acier

Veillez également vous référer à la fiche technique - modules factices pour le système sous le système de toiture Solrif®: www.ernstschweizer.ch



VEUILLEZ CONTACTER VOTRE REVENDEUR AGRÉÉ ALEO

ALEO SOLAR GMBH

Marius-Eriksen-Straße 1
17291 PRENZLAU
ALLEMAGNE

Kontakt

+49 3984-8328-0
info@aleo-solar.fr
www.aleo-solar.fr