

## PV 224S0F3CXXV000TAPA15PWW

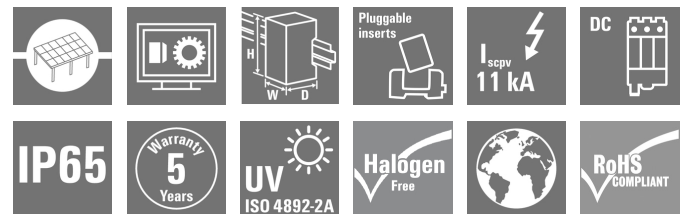
Weidmüller Interface GmbH & Co. KG

Klingenbergstraße 26

D-32758 Detmold

Germany

www.weidmueller.com



### Portefeuille de modèles standards pour les boîtiers de raccordement du générateur.

#### Protéger et surveiller les lignes dans un parc solaire.

Weidmüller a développé une gamme complète de boîtiers de raccordement du générateur PV DC standards pour parcs solaires. Ces produits visent à protéger les solutions les plus couramment utilisées à ces fins d'une manière efficace et compétitive. De 6 à 32 entrées, notre génération X offre une gamme complète de produits pour les boîtiers de raccordement du générateur surveillés et non surveillés permettant à notre client de bénéficier de l'expérience et de l'engagement de Weidmueller en matière de qualité. Gen X

### Informations générales de commande

Version	Photovoltaïque, Boîtier confectionné, Boîtier de combinaison, 1500 V, Avec porte-fusible, Protection contre la foudre et la surtension II, Presse-étoupe, pour montage sur paroi, Interrupteur-sectionneur, Portrait, Surveillance de courant, Surveillance de tension, Surveillance de température, Onduleur central
Référence	<a href="#">8000093500</a>
Type	PV 224S0F3CXXV000TAPA15PWW
GTIN (EAN)	4064675853848
Qté.	1 pièce(s)

**PV 224S0F3CXXV000TAPA15PWW**

**Weidmüller Interface GmbH & Co. KG**  
 Klingenbergstraße 26  
 D-32758 Detmold  
 Germany

www.weidmueller.com

**Caractéristiques techniques**
**Dimensions et poids**

Profondeur	300 mm	Profondeur (pouces)	11,811 inch
Hauteur	847 mm	Hauteur (pouces)	33,346 inch
Largeur	636 mm	Largeur (pouces)	25,039 inch
Poids net	23 691,146 g		

**Températures**

Température ambiante	-20°C to +45 °C	Température de fonctionnement	-20°C to +45 °C
----------------------	-----------------	-------------------------------	-----------------

**Classifications**

ETIM 6.0	EC002928	ETIM 7.0	EC002928
ETIM 8.0	EC003857	ETIM 9.0	EC003857
ECLASS 9.0	22-57-92-03	ECLASS 9.1	22-57-02-90
ECLASS 10.0	22-57-02-90	ECLASS 11.0	22-57-02-92
ECLASS 12.0	22-57-02-92	ECLASS 13.0	22-57-02-92
ECLASS 14.0	22-57-02-92		

**Boîtier**

Degré de protection	IP65	Type de montage	Montage sur paroi
---------------------	------	-----------------	-------------------

**Entrées DC**

Conducteur fusible standard	gPV (EN 60269-6)		
Connecteur de mise à la terre fonctionnel	Entrée du câble	Nombre d'entrées de câble	1
		Diamètre de câble, min.	6 mm
		Diamètre de câble, max.	12 mm
Entrée CC + & -	Raccordement du conducteur	Type de raccordement	Presse-étoupe M20
	Raccordement des conducteurs	Type de raccordement	Presse-étoupe M16
	Entrée du câble	Nombre d'entrées de câble	48
		Diamètre de câble, min.	5 mm
		Diamètre de câble, max.	10 mm
Fusible	Support fusible vide		
Fusible	15 A, 16 A, 20 A, 25 A, 30 A, 32 A		
Fusible	10 x 85 mm		
Nombre d'entrées	24		
Nombre d'entrées DC	24		
Nombre d'entrées de conduit	53		
Position des fusibles	Entrées positive et négative		
Pôles fusionnés de chaîne	+/-		
Raccordement câble d'entrée DC (+)	Raccordement vissé		
Raccordement câble d'entrée DC (-)	Raccordement vissé		
Type de fusible	Support fusible vide		
Type de raccordement câble d'entrée DC	Presse-étoupe		

## PV 224S0F3CXXV000TAPA15PWW

Weidmüller Interface GmbH & Co. KG  
Klingenbergstraße 26  
D-32758 Detmold  
Germany

www.weidmueller.com

## Caractéristiques techniques

## Normes et standards

Normes EN 61439-2:2011, IEC  
61439-2 ed 3.0

## Propriétés électriques DC

Mise à la terre	Directement sur le VPU	Protection surtension côté DC	1.500 V type II avec contact à distance
Puissance de commutation AC	400 A (DC21B 1500 V)	Tension nominale	1 500 V

## Sorties DC

Le disjoncteur de protection est doté d'un contact auxiliaire	Non						
Nombre de sorties DC	2						
Raccordement câble de sortie DC	Raccordement de boulon et écrou M10						
Sortie CC + & -	<table border="1"> <tr> <td>Raccordement des conducteurs</td> <td>Type de raccordement Presse-étoupe M40</td> </tr> <tr> <td></td> <td>Section du conducteur, 150 mm<sup>2</sup> min.</td> </tr> <tr> <td></td> <td>Section du conducteur, 300 mm<sup>2</sup> max.</td> </tr> </table>	Raccordement des conducteurs	Type de raccordement Presse-étoupe M40		Section du conducteur, 150 mm <sup>2</sup> min.		Section du conducteur, 300 mm <sup>2</sup> max.
Raccordement des conducteurs	Type de raccordement Presse-étoupe M40						
	Section du conducteur, 150 mm <sup>2</sup> min.						
	Section du conducteur, 300 mm <sup>2</sup> max.						

## Surveillance de branche DC

Fonction de surveillance	SMS solaire, Tension de sortie, courant de sortie, température	Puissance	Auto-alimenté
Surveillance de courant	SMS solaire	Surveillance de température	SMS solaire
Surveillance de tension	SMS solaire		

## Conformité environnementale du produit

Statut de conformité RoHS	Conforme avec exemption
Exemption RoHS (le cas échéant/connue)	6c, 7a, 7cl
REACH SVHC	Lead 7439-92-1
SCIP	1d28ada4-1634-4382-8635-45f6353a6574

## Agréments

Agréments



ROHS Conforme

## Téléchargements

Agrément/Certificat/Document de conformité	<a href="#">EU Declaration of Conformity Combiner Boxes monitored</a>
Données techniques	<a href="#">Electrical Drawing</a> <a href="#">Thermal Report</a>
Documentation technique	<a href="#">Mechanical Drawing</a>
Documentation utilisateur	<a href="#">User Manual PV DC Combiner Boxes</a>
Catalogue	<a href="#">Catalogues in PDF-format</a>

Date de création 16 octobre 2024 09:33:37 CEST

Niveau du catalogue 12.10.2024 / Toutes modifications techniques réservées

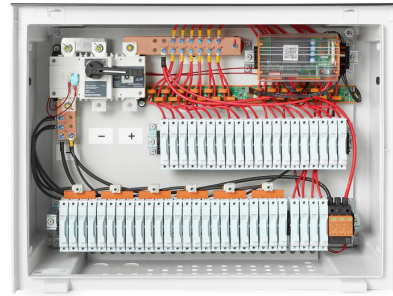
**Fiche de données**

**PV 224S0F3CXXV000TAPA15PWW**

**Weidmüller Interface GmbH & Co. KG**  
Klingenbergstraße 26  
D-32758 Detmold  
Germany

[www.weidmueller.com](http://www.weidmueller.com)

**Dessins**



**PV 224S0F3CXXV000TAPA15PWW**

**Weidmüller Interface GmbH & Co. KG**  
 Klingenbergstraße 26  
 D-32758 Detmold  
 Germany

**Dessins**

www.weidmueller.com

**Combiner Box Name Description**

PV 2 24 S0 FX CXX VX OX TXPX 15 P F ES

