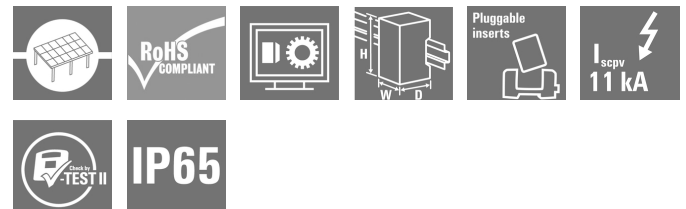


## PVN DC 3I 3O 1MPP SW SPD1R CG 11

**Weidmüller Interface GmbH & Co. KG**  
Klingenbergstraße 26  
D-32758 Detmold  
Germany

www.weidmueller.com



Les boîtiers de raccordement du générateur PV Next pour les onduleurs avec 1 à 12 pisteurs MPP sont utilisés pour protéger le côté DC d'un système photovoltaïque. Les boîtiers de raccordement du générateur protègent l'onduleur contre les surtensions et sont donc conformes à la directive européenne EN 51543-32. En outre, ces produits offrent la possibilité de protéger le système contre les courants inversés et la possibilité de combiner des lignes pour économiser les câbles pendant la construction.

### Informations générales de commande

|                    |   |
|--------------------|---|
| Version            | Photovoltaïque, Boîtier de combinaison, 1100 V, 1 MPP, 3 entrées / 3 sorties par MPP, Protection surtension I / II, Interrupteur-sectionneur, Presse-étoupe |
| Référence          | <a href="#">2890590000</a>  |
| Type               | PVN DC 3I 3O 1MPP SW SPD1R CG 11  |
| GTIN (EAN)         | 4064675878438   |
| Qté.               | 1 pièce(s)  |
| Pièces de rechange | <a href="#">2530530000</a>  |

Date de création 24 avril 2024 09:53:23 CEST

Niveau du catalogue 20.04.2024 / Toutes modifications techniques réservées

**PVN DC 3I 30 1MPP SW SPD1R CG 11**
**Weidmüller Interface GmbH & Co. KG**

Klingenbergstraße 26

D-32758 Detmold

Germany

www.weidmueller.com

**Caractéristiques techniques**
**Dimensions et poids**

|            |         |                     |            |
|------------|---------|---------------------|------------|
| Profondeur | 172 mm  | Profondeur (pouces) | 6,772 inch |
| Hauteur    | 228 mm  | Hauteur (pouces)    | 8,976 inch |
| Largeur    | 200 mm  | Largeur (pouces)    | 7,874 inch |
| Poids net  | 2 023 g |                     |            |

**Températures**

|                      |                 |          |                              |
|----------------------|-----------------|----------|------------------------------|
| Température ambiante | -40 °C...+50 °C | Humidité | 5...95 % (sans condensation) |
|----------------------|-----------------|----------|------------------------------|

**Classifications**

|             |             |             |             |
|-------------|-------------|-------------|-------------|
| ETIM 6.0    | EC002928    | ETIM 7.0    | EC002928    |
| ETIM 8.0    | EC003857    | ETIM 9.0    | EC003857    |
| ECLASS 9.0  | 22-57-92-03 | ECLASS 9.1  | 22-57-02-90 |
| ECLASS 10.0 | 22-57-02-90 | ECLASS 11.0 | 22-57-02-92 |
| ECLASS 12.0 | 22-57-02-92 | ECLASS 13.0 | 22-57-02-92 |

## PVN DC 3I 30 1MPP SW SPD1R CG 11

**Weidmüller Interface GmbH & Co. KG**  
Klingenbergstraße 26  
D-32758 Detmold  
Germany

www.weidmueller.com

## Caractéristiques techniques

### Textes de description

Texte descriptif long

Combiner box for inverters with 1 MPP tracker, suitable for protecting the DC side of a photovoltaic system according to EN 51543-32.

MPP1:  
3 inputs, connection via M25 cable gland with 3x7mm Ø cable entry. PUSH IN connection / 2.5 - 6mm<sup>2</sup> single-wire, multi-wire, with/without ferrule.  
3 outputs, connection via M25 cable gland with 3x7mm Ø cable entry. PUSH IN connection / 2.5 - 6mm<sup>2</sup> single-wire, multi-wire, with/without ferrule.

Max. string voltage Uoc: 1100V  
1 class/type I + II combined arrester with signal contact  
With load break switch for safe separation of the string lines  
Connection of the signal contact via cable glands (8-12mmØ) max. conductor cross-section: 1.5mm<sup>2</sup>  
Connection of the functional earth via cable glands (8-12mmØ) Conductor cross-section: 16-25mm<sup>2</sup>  
Protection class: IP65  
All built into a glass fibre reinforced polyester housing. Dimensions HxWxD: 228x200x172 mm

Approval according to low voltage switchgear and controlgear IEC 61439-1:2011 and EN 61439-2:2011

### Approbations et normes

Agréments EN 61439-2, IEC 61439-2

### Garantie

Période 5 ans

**PVN DC 3I 30 1MPP SW SPD1R CG 11**

**Weidmüller Interface GmbH & Co. KG**  
 Klingenbergstraße 26  
 D-32758 Detmold  
 Germany

www.weidmueller.com

**Caractéristiques techniques**
**Boîtier**

|   |  |                     |  |
|---|--|---------------------|--|
| Exécution de l'interrupteur-sectionneur | interrupteur dans protection   | Fixation du coffret | Via les pieds de montage                                       |
| Ligne type de raccordement              | Borne interne (avec passage de presse-étoupe)                          | Matériau isolant    | Polyester glass-fibre reinforced, Polycarbonate, Polycarbonate |
| Tenue aux chocs                         | IK08 conforme à la norme CEI 62208, IK10 conforme à la norme CEI 62262 | Type de montage     | Montage sur paroi  |

**Caractéristiques générales**

|                     |      |                     |   |
|---------------------|------|---------------------|---|
| Degré de protection | IP65 | Lieu d'installation | Zone extérieure protégée (terre et mer) |
|---------------------|------|---------------------|---|

**Entrées**

|   |  |                                    |  |
|---|--|------------------------------------|--|
| Connecteur de mise à la terre fonctionnel               | Entrée du câble  | Nombre d'entrées de câble          | 2  |
|   | Raccordement du conducteur                                       | Type de raccordement               | Raccordement vissé                         |
|   |  | Flexible, max. H05(07) V-K         | 25 mm <sup>2</sup>                         |
|   | avec embouts, DIN 46228 pt 1, max.                               | 16 mm <sup>2</sup>                 |  |
| Contact auxiliaire de protection contre les surtensions | Raccordement du conducteur                                       | Type de raccordement               | Bloc de jonction à ressort avec actionneur |
|   |  | Flexible, max. H05(07) V-K         | 1,5 mm <sup>2</sup>                        |
|   |  | avec embouts, DIN 46228 pt 1, max. | 1,5 mm <sup>2</sup>                        |
|   | Entrée du câble  | Nombre d'entrées de câble          | 2  |
| Entrée CC + & -   | Raccordement des conducteurs                                     | Section de câble compatible        | TÜV 2 Pfg1169/08.07                        |
|   |  | Section du conducteur min.         | 2,5 mm <sup>2</sup>                        |
|   |  | Section du conducteur max.         | 16 mm <sup>2</sup>                         |
|   | Entrée du câble  | Nombre d'entrées de câble          | 4  |
| Nombre de points de puissance maximum                   | 1 MPP  |                                    |  |
| Nombre max. d'entrées CC                                | par point de puissance maximum 3 entrées raccordées en parallèle |                                    |  |
| Type de fusible   | Ni fusible ni support fusible                                    |                                    |  |

**Propriétés électriques**

|  |                          |        |  |
|--|--------------------------|--------|--|
| Courant par point d'alimentation maximal, max. | 37,5 A                   |        |  |
| Courant continu nominal par connexion          | Courant par chaîne, max. | 37,5 A |  |
| Résistance nominale en courant à court terme   | Courant nominal          | 50 A   |  |
| Tension nominale DC                            | 1 100 V                  |        |  |
| Puissance de l'interrupteur-sectionneur        | DC-PV1, IEC 60947-3      |        |  |

**PVN DC 3I 30 1MPP SW SPD1R CG 11**

**Weidmüller Interface GmbH & Co. KG**  
 Klingenbergstraße 26  
 D-32758 Detmold  
 Germany

www.weidmueller.com

**Caractéristiques techniques**
**Protection contre la foudre côté CC**

|  |                     |  |               |
|--|---------------------|--|---------------|
| Classe d'exigence                                      | Type I / II         | Consommation de courant en veille $P_C$                                  | <0,2 W        |
| Courant de court-circuit $I_{SCPV}$                    | 11 000 A            | Courant de décharge total $I_{total}$ ( 8/20 $\mu$ s)                    | 50 kA         |
| Courant de décharge total $I_{total}$ (10/350 $\mu$ s) | 12,5 kA             | Courant de décharge, max. (8/20 $\mu$ s)                                 | 40 kA         |
| Courant de foudre de test $I_{imp}$ (10/350 $\mu$ s)   | 6.25 kA             | Courant de fuite $I_n$ (8/20 $\mu$ s)                                    | 20 kA         |
| Niveau de protection $U_p$ (+/- , -/PE , +/- PE)       | $\leq 3.8$ kV       | Niveau de protection $U_p$ (+/-)   | $\leq 3.8$ kV |
| Niveau de protection $U_p$ (+/PE)                      | $\leq 3.8$ kV       | Niveau de protection $U_p$ (-/PE)  | $\leq 3.8$ kV |
| Protection surtension côté DC                          | 1 000 V type I + II | Tension de fonctionnement continue max. mode DC UCPV +/- , -/PE , +/- PE | 1 100 V       |
| Tension de l'installation FV, max. $U_{cpv}$           | 1 100 V             |  |               |

**Sorties**

|                              |  |                             |                     |
|------------------------------|--|-----------------------------|---------------------|
| Nombre maximal de sorties CC | par point de puissance maximum 3 sorties raccordées en parallèle |                             |                     |
| Sortie CC + & -              | Raccordement des conducteurs                                     | Type de raccordement        | PUSH IN             |
|                              |  | Section de câble compatible | TÜV 2 Pfg1169/08.07 |
|                              |  | Section du conducteur, min. | 2,5 mm <sup>2</sup> |
|                              |  | Section du conducteur, max. | 16 mm <sup>2</sup>  |

**Agréments**

Agréments



**PVN DC 3I 30 1MPP SW SPD1R CG 11**
**Weidmüller Interface GmbH & Co. KG**

Klingenbergstraße 26

D-32758 Detmold

Germany

www.weidmueller.com

**Caractéristiques techniques**
**Téléchargements**

|  |   |
|--|---|
| Agrément/Certificat/Document de conformité | <a href="#">Declaration of Conformity 3In/Out 1MPP New</a>  |
| Données techniques                         | <a href="#">CAD data – PV Next Schematic Diagram</a><br><a href="#">CAD data – STEP</a>   |
| Documentation technique                    | <a href="#">2932700000_00_03-2023_DRILL-TEMP_PV-Next_20-20</a>  |
| Documentation utilisateur                  | <a href="#">Manual PV Next String Combiner Box</a><br><a href="#">MANUAL PV NEXT IT/ES/FR</a><br><a href="#">Instruction leaflet PV NEXT MINI</a>   |
| Livre blanc                                | <a href="#">Fact Sheet DE PV CB Wie man Gebäude gegen Blitzeinschläge schützt</a><br><a href="#">Fact Sheet DE PV Wie man die Lebensdauer eines GAK verlängert</a><br><a href="#">Fact Sheet DE PV CB Wann Sicherungen zu installieren sind</a><br><a href="#">Fact Sheet DE CB PV NEXT</a><br><a href="#">Fact Sheet EN PV CB When DC fuses are mandatory to install</a><br><a href="#">Fact Sheet EN CB PV NEXT</a><br><a href="#">Fact Sheet EN PV How to protect buildings against lightning strikes</a><br><a href="#">Fact Sheet EN PV How to extend the life time of a Combiner Box</a><br><a href="#">Fact Sheet DE PV CB Lastentrennschalter</a><br><a href="#">Fact Sheet DE CB PV Strings kombinieren</a><br><a href="#">Fact Sheet DE PV CB Richtig verbinden</a><br><a href="#">Fact-Sheet EN PV CB Load break switch</a><br><a href="#">Fact Sheet EN CB Combining PV strings</a><br><a href="#">Fact Sheet EN PV CB connection</a><br><a href="#">Fact Sheet EN PV Combiner Box earthing</a><br><a href="#">Fact Sheet DE PV Combiner Box Erdung</a> |
| Catalogue                                  | <a href="#">Catalogues in PDF-format</a>  |

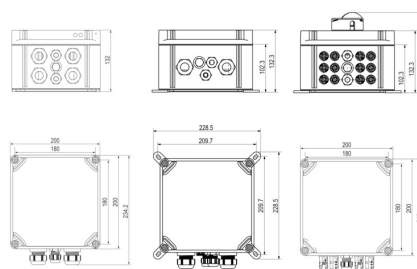
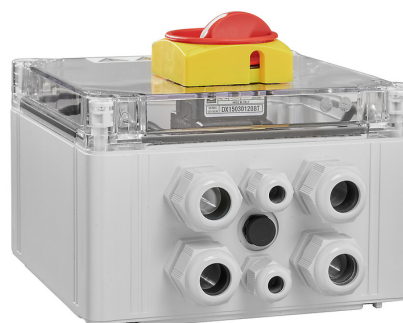
**PVN DC 3I 30 1MPP SW SPD1R CG 11**

**Weidmüller Interface GmbH & Co. KG**  
Klingenbergstraße 26  
D-32758 Detmold  
Germany

[www.weidmueller.com](http://www.weidmueller.com)

**Dessins**

**Conception de la plaque de circuit imprimé**



**Fiche de données****PVN DC 3I 30 1MPP SW SPD1R CG 11****Weidmüller Interface GmbH & Co. KG**  
Klingenbergstraße 26  
D-32758 Detmold  
Germany

www.weidmueller.com

**Pièces de rechange****Parafoudre de rechange****Informations générales de commande**

|            |                            |   |
|------------|----------------------------|---|
| Type       | VPU PV I+II 0 1000 E       | Version   |
| Référence  | <a href="#">2530530000</a> | Protection contre la surtension, Basse tension, Accessoires, Protection |
| GTIN (EAN) | 4050118540741              | surtension I / II, Parafoudre de rechange                               |
| Qté.       | 9 pièce(s)                 |   |



## PVN DC 3I 30 1MPP SW SPD1R CG 11

**Weidmüller Interface GmbH & Co. KG**  
Klingenbergstraße 26  
D-32758 Detmold  
Germany

www.weidmueller.com

## Accessoires

### Câbles à connecteur Y



Le câble Y ou X est utilisé pour connecter trois ou quatre éléments d'un système PV, tels que la connexion entre les armoires PV, les onduleurs et les boîtes de protection surtension. Les câbles sont disponibles en différentes variantes de connexion.

### Informations générales de commande

|            |                            |   |
|------------|----------------------------|---|
| Type       | PVHYM-M-XXXX6W+15          | Version   |
| Référence  | <a href="#">2877850000</a> | Photovoltaïque, Câble à connecteur Y, 1x WM4 C Female, 2x MC4 |
| GTIN (EAN) | 4064675666417              | Male, 6mm <sup>2</sup> , 1500 V                               |
| Qté.       | 1 pièce(s)                 |   |
| Type       | PVHYM+M+XXXX6W-15          | Version   |
| Référence  | <a href="#">2877860000</a> | Photovoltaïque, Câble à connecteur Y, 1x WM4 C Male, 2x MC4   |
| GTIN (EAN) | 4064675666424              | Female, 6mm <sup>2</sup> , 1500 V                             |
| Qté.       | 1 pièce(s)                 |   |

### Pattes de fixation extérieures



Pattes de fixation extérieures  
Jeu de 4 pièces

### Informations générales de commande

|            |                            |   |
|------------|----------------------------|---|
| Type       | MF FPC                     | Version   |
| Référence  | <a href="#">9536040000</a> | FPC (boîtier vide en polycarbonate), Pied de montage, Pattes de |
| GTIN (EAN) | 4032248009442              | fixation, Hauteur: 40 mm, Largeur: 19 mm, Profondeur: 35.5 mm,  |
| Qté.       | 1 pièce(s)                 | Matériau: Polyamide, Gris clair                                 |

## PVN DC 3I 30 1MPP SW SPD1R CG 11

Weidmüller Interface GmbH & Co. KG  
Klingenbergstraße 26  
D-32758 Detmold  
Germany

www.weidmueller.com

## Accessoires

## Outils à couper



Outils à couper pour conducteurs jusqu'à 8 mm, 12 mm, 14 mm et 22 mm de diamètre extérieur. La géométrie de coupe spéciale assure une coupe nette et sans écrasement des conducteurs en cuivre et aluminium avec un effort physique minimum. En outre, les outils de coupe (KT 8 à KT 22) sont munis d'une protection isolante testée VDE et GS jusqu'à 1 000 V, conformément aux normes EN/CEI 60900.

## Informations générales de commande

|            |                            |   |
|------------|----------------------------|---|
| Type       | KT 14                      | Version   |
| Référence  | <a href="#">1157820000</a> | Outils à couper, Coupe-câble manipulable d'une seule main |
| GTIN (EAN) | 4032248945344              |   |
| Qté.       | 1 pièce(s)                 |   |

## Tournevis cruciforme, type Phillips



Tournevis cruciforme, type Phillips, SDK PH DIN 5262, ISO 8764/2-PH, emmanchement selon ISO 8764-PH, pointe Chrom Top, poignée SoftFinish

## Informations générales de commande

|            |                            |                      |
|------------|----------------------------|----------------------|
| Type       | SDK PH3                    | Version              |
| Référence  | <a href="#">9008500000</a> | Tournevis, Tournevis |
| GTIN (EAN) | 4032248056491              |                      |
| Qté.       | 1 pièce(s)                 |                      |

## PVN DC 3I 30 1MPP SW SPD1R CG 11

**Weidmüller Interface GmbH & Co. KG**  
Klingenbergstraße 26  
D-32758 Detmold  
Germany

www.weidmueller.com

## Accessoires

### Accessoires



Le capuchon de protection contre la poussière « Dustcap VSSO » protège les connecteurs solaires Weidmüller et type 4 contre la poussière et l'encrassement. Le « SafetyClip » protège les connecteurs solaires Weidmüller contre toute ouverture involontaire et peut être retiré uniquement à l'aide du multi-outil spécial.

### Informations générales de commande

|            |                            |                                  |
|------------|----------------------------|----------------------------------|
| Type       | VSSO WM4 C                 | Version                          |
| Référence  | <a href="#">1254870000</a> | Photovoltaïque, Conception plate |
| GTIN (EAN) | 4050118047479              |                                  |
| Qté.       | 100 pièce(s)               |                                  |

### Colliers de serrage résistants aux UV



Le polyamide 6.6 résistant aux UV garantit la durabilité exceptionnelle de nos colliers de serrage spéciaux, même sous radiations UV importantes. Parfaitement adapté à une utilisation extérieure en continu.

### Informations générales de commande

|            |                            |  |
|------------|----------------------------|--|
| Type       | CB-UVR 290/4,5 BK          | Version  |
| Référence  | <a href="#">2659350000</a> | Colliers de serrage, 4,5 x 290 mm, Polyamide 66, 220 N |
| GTIN (EAN) | 4050118682816              |  |
| Qté.       | 100 pièce(s)               |  |

## PVN DC 3I 30 1MPP SW SPD1R CG 11

Weidmüller Interface GmbH & Co. KG  
Klingenbergstraße 26  
D-32758 Detmold  
Germany

www.weidmueller.com

## Accessoires

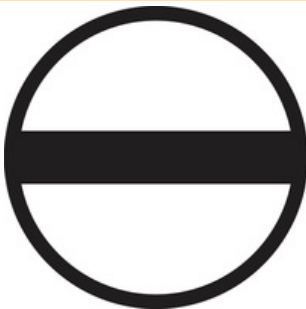
## Protections solaires PV



## Informations générales de commande

|            |                            |                |
|------------|----------------------------|----------------|
| Type       | PV SUN COVER 30/19/18      | Version        |
| Référence  | <a href="#">8000086576</a> | Photovoltaïque |
| GTIN (EAN) | 4064675845164              |                |
| Qté.       | 1 pièce(s)                 |                |

## Tournevis droit



Tournevis pour vis tête fendue avec lame ronde, SD DIN 5265, ISO 2380/2, empreinte selon DIN 5264, ISO 2380/1, pointe chrome top, poignée SoftFinish

## Informations générales de commande

|            |                            |                      |
|------------|----------------------------|----------------------|
| Type       | SDS 0.6X3.5X100            | Version              |
| Référence  | <a href="#">9008330000</a> | Tournevis, Tournevis |
| GTIN (EAN) | 4032248056286              |                      |
| Qté.       | 1 pièce(s)                 |                      |
| Type       | SDS 1.0X5.5X150            | Version              |
| Référence  | <a href="#">9008350000</a> | Tournevis, Tournevis |
| GTIN (EAN) | 4032248056316              |                      |
| Qté.       | 1 pièce(s)                 |                      |

**Fiche de données****PVN DC 3I 30 1MPP SW SPD1R CG 11****Weidmüller Interface GmbH & Co. KG**  
Klingenbergstraße 26  
D-32758 Detmold  
Germany

www.weidmueller.com

**Accessoires****Outils**

- Pour conducteurs souples et rigides avec isolant spécial
- Qualité de dénudage élevée pour applications industrielles (conforme aux exigences aéronautiques)
- La forme particulière de la lame permet le dénudage d'isolants et de gaines spéciaux
- Longueur de dénudage réglable par butée
- Grande flexibilité grâce à l'unité de dénudage amovible
- Grande précision de reproductibilité
- Sans détérioration des conducteurs
- Grande stabilité sur une longue durée de vie et grande fiabilité
- Fonction de coupe intégrée

**Informations générales de commande**

|            |                            |                            |
|------------|----------------------------|----------------------------|
| Type       | MULTI-STRIPAX PV           | Version                    |
| Référence  | <a href="#">1190490000</a> | Photovoltaïque, Connecteur |
| GTIN (EAN) | 4032248973262              |                            |
| Qté.       | 1 pièce(s)                 |                            |

**Fiche de données**

**PVN DC 3I 30 1MPP SW SPD1R CG 11**

**Weidmüller Interface GmbH & Co. KG**  
Klingenbergstraße 26  
D-32758 Detmold  
Germany

[www.weidmueller.com](http://www.weidmueller.com)

**Dessins**

