

# Outils et accessoires

Énergie renouvelable | Solaire photovoltaïque

FR



# Sommaire



Page 4

## Outils de montage

- Pinces à sertir pour MC4 et MC4-Evo 2
- Pinces à sertir pour cosses à fût fermé MC4
- Pinces à sertir pour cosses à fût fermé MC4
- Pinces pour MC4 à usage semi-professionnel
- Pince à dénuder
- Clé de montage et de déverrouillage
- Coupe-câble
- Kit de serrage



Page 15

## Coffrets à outils et ceinture porte-outils

- Coffret d'outils pour MC4 et MC4-Evo 2
- Coffret d'outils MC4 pour l'Amérique du Nord
- Ceinture porte-outils pour MC4 et MC4-Evo 2



Page 18

## Accessoires

- Cordon adaptateur de mesure MC4
- Douille et broche de test MC4
- Fiche de test MC4
- Fiche de test MC4-Evo 2
- Bouchons de protection MC4 et MC4-Evo 2
- Clip de verrouillage de sécurité
- Insert de clé à douilles



## OUTILS DE MONTAGE

# Pinces à sertir pour MC4 et MC4-Evo 2



Pinces à sertir pour MC4 et MC4-Evo 2 (PV-CZM...)



Positionneur (PV-LOC-MC4-EVO 2...)



Positionneur (PV-LOC-MC4...)

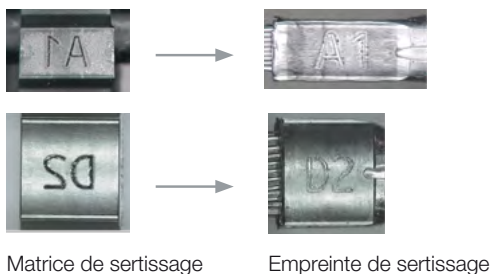


Matrice de sertissage (PV-ES-CZM...)

- Une seule pince à sertir pour le sertissage de MC4 et de MC4-Evo 2.
- Conçue pour être utilisée sur tous les fûts ouverts (ne convient pas aux cosses à fût fermé).
- Elle peut prendre en charge les sections de conducteur suivantes avec une seule et même matrice de sertissage :
  - Taille 1 : 2,5 mm<sup>2</sup>, 4 mm<sup>2</sup> et 6 mm<sup>2</sup>
  - Taille 2 : 4 mm<sup>2</sup>, 6 mm<sup>2</sup> et 10 mm<sup>2</sup>
- Produit homologué TÜV et UL.
- Système breveté de traçabilité fournissant des informations sur l'outil de sertissage employé pour chaque sertissage.

## Comment vérifier que chaque sertissage est réalisé avec l'outil et la matrice appropriés ?

Le concept breveté de traçabilité du sertissage fournit des informations sur la taille du conducteur, la hauteur du sertissage et la largeur du sertissage. Pour plus d'informations sur ce système, veuillez vous reporter aux instructions de montage MA704.



## Guide de choix

Type de connecteur	Sections de câbles	Cosses à fût ouvert <b>B-Crimp</b>	Cosses à fût fermé* <b>O-Crimp</b>	Pinces à sertir		Matrices de sertissage		Positionneurs			
				PV-CZM-60100 <b>32.6020-60100</b>	PV-CZM-61100 <b>32.6020-61100</b>	PV-ES-CZM-60100 <b>32.6021-60100</b>	PV-ES-CZM-61100 <b>32.6021-61100</b>	PV-LOC-MC4 <b>32.6081</b> 4 mm <sup>2</sup> ; 6 mm <sup>2</sup> ; 10 mm <sup>2</sup>	PV-LOC-MC4 <b>32.6082</b> 2.5 mm <sup>2</sup> ; 4 mm <sup>2</sup> ; 6 mm <sup>2</sup>	PV-LOC-MC4-EVO 2 <b>32.6083</b> 4 mm <sup>2</sup> ; 6 mm <sup>2</sup> ; 10 mm <sup>2</sup>	PV-LOC-MC4-EVO 2 <b>32.6084</b> 2.5 mm <sup>2</sup> ; 4 mm <sup>2</sup> ; 6 mm <sup>2</sup>
PV-KBT4/2,5...-UR PV-KST4/2,5...-UR	2.5 mm <sup>2</sup>	✓	✗		✓		✓		✓		
	14 AWG	✓	✗		✓		✓		✓		
PV-KBT4/6...-UR PV-KST4/6...-UR	4 mm <sup>2</sup>	✓	✗	✓	✓	✓	✓	✓	✓		
	12 AWG	✓	✗	✓	✓	✓	✓	✓	✓		
	6 mm <sup>2</sup>	✓	✗	✓	✓	✓	✓	✓	✓		
	10 AWG	✓	✗	✓	✓	✓	✓	✓	✓		
PV-KBT4/10... PV-KST4/10...	10 mm <sup>2</sup>	✓	✗	✓		✓		✓			
PV-KST4-EVO 2/2.5/...-UR PV-KBT4-EVO 2/2.5/...-UR	2,5 mm <sup>2</sup>	✓	✗		✓		✓				✓
	14 AWG	✓	✗		✓		✓				✓
PV-KST4-EVO 2/6/...-UR PV-KBT4-EVO 2/6/...-UR	4 mm <sup>2</sup>	✓	✗	✓	✓	✓	✓			✓	✓
	12 AWG	✓	✗	✓	✓	✓	✓			✓	✓
	6 mm <sup>2</sup>	✓	✗	✓	✓	✓	✓			✓	✓
	10 AWG	✓	✗	✓	✓	✓	✓			✓	✓
PV-KST4-EVO 2A/6... PV-KBT4-EVO 2A/6...	4 mm <sup>2</sup>	✓	✗	✓	✓	✓	✓			✓	✓
	12 AWG	✓	✗	✓	✓	✓	✓			✓	✓
	6 mm <sup>2</sup>	✓	✗	✓	✓	✓	✓			✓	✓
	10 AWG	✓	✗	✓	✓	✓	✓			✓	✓
PV-KST4-EVO 2A/10... PV-KBT4-EVO 2A/10...	10 mm <sup>2</sup>	✓	✗	✓		✓				✓	
	8 AWG	✓	✗	✓		✓				✓	

\* La pince à sertir pour MC4 et MC4-Evo 2 ainsi que les matrices de sertissage disponibles répertoriés dans le tableau ci-dessus ne permettent pas de réaliser des sertissages en fût fermé. Les fûts fermés deviendront inutilisables.

## Informations de commande

Référence	Type	Désignation	Plage de sertissage
			mm <sup>2</sup>
<b>32.6020-61100</b>	PV-CZM-61100	<b>Taille 1</b> : Pince à sertir avec positionneur pour MC4 et MC4-Evo 2	2,5 ; 4 ; 6
Contenant :			
32.6082	PV-LOC-MC4 2.5/4/6	Positionneur pour MC4	2,5 ; 4 ; 6
32.6084	PV-LOC-MC4-EVO 2 2.5/4/6	Positionneur pour MC4-Evo 2	
32.6021-61100	PV-ES-CZM-61100	Matrice de sertissage	
<b>32.6020-60100</b>	PV-CZM-60100	<b>Taille 2</b> : Pince à sertir avec positionneur pour MC4 et MC4-Evo 2	4 ; 6 ; 10
Contenant :			
32.6081	PV-LOC-MC4 4/6/10	Positionneur pour MC4	4 ; 6 ; 10
32.6083	PV-LOC-MC4-EVO 2 4/6/10	Positionneur pour MC4-Evo 2	
32.6021-60100	PV-ES-CZM-60100	Matrice de sertissage	

## Informations complémentaires



### Instructions de montage

Pour les instructions de montage des « Pincés à sertir pour MC4 et MC4-Evo 2 », veuillez consulter : [www.staubli.com/re-downloads.html](http://www.staubli.com/re-downloads.html) → Français → Informations de montage → **MA704**

# Pinces à sertir pour cosses à fût fermé MC4



Pinces à sertir pour cosses à fût fermé MC4 (PV-CZM...)

- Ces outils doivent être utilisés pour le montage des produits homologués UL et TÜV.
- Conviennent au sertissage d'une quantité élevée de pièces et peuvent être adaptées à chacun des produits à sertir à l'aide des positionneurs et des matrices de sertissage échangeables.

## Guide de choix

Type de connecteur	Sections de câbles	Cosses à fût ouvert B-Crimp	Cosses à fût fermé* O-Crimp	Pinces à sertir		Matrices de sertissage		Positionneurs	
				PV-CZM-22100 32.6020-22100	PV-CZM-23100 32.6020-23100	PV-ES-CZM-22100 32.6021-22100	PV-ES-CZM-23100 32.6021-23100	PV-LOC-B 32.6055	PV-LOC-C 32.6074
PV-KBT4/6...-UR PV-KST4/6...-UR	4 mm <sup>2</sup>	✓	✗	✓		✓		✓	
	12 AWG	✓	✗	✓		✓		✓	
	6 mm <sup>2</sup>	✓	✗	✓		✓		✓	
	10 AWG	✓	✗	✓		✓		✓	
PV-KBT4/5...-UR PV-KST4/5...-UR PV-KBT4/5...-P...AU PV-KST4/5...-P...AU	14 AWG	✗	✓		✓		✓		✓
	12 AWG	✗	✓		✓		✓		✓
	10 AWG	✗	✓		✓		✓		✓
PV-KBT4/8II-UR PV-KST4/8II-UR PV-KBT4/8...-P...AU PV-KST4/8...-P...AU	8 AWG	✗	✓	✓	✓	✓	✓	✓	✓

## Informations de commande

Référence	Type	Désignation	Sys- tème de connexion	Plage de sertissage		Type de sertissage	
				mm <sup>2</sup>	AWG	Fût ouvert AWG	Fût fermé AWG
<b>32.6020-22100</b>	PV-CZM-22100	Pince à sertir incluant un positionneur et une matrice de sertissage	MC4	4 ; 6	12 ; 10 ; 8	12 ; 10	8
<b>32.6020-23100</b>	PV-CZM-23100		MC4		14 ; 12 ; 10 ; 8		14 ; 12 ; 10 ; 8

### Pièces détachées

32.6021-22100	PV-ES-CZM-22100	Matrice de sertissage	MC4	4 ; 6	12 ; 10 ; 8	12 ; 10	8
32.6021-23100	PV-ES-CZM-23100	Matrice de sertissage	MC4		14 ; 12 ; 10 ; 8		14 ; 12 ; 10 ; 8
32.6055	PV-LOC-B	Positionneur (à utiliser avec PV-ES-CZM-22100)	MC4	4 ; 6	12 ; 10 ; 8	12 ; 10	8
32.6074	PV-LOC-D	Positionneur (à utiliser avec PV-ES-CZM-23100)	MC4		14 ; 12 ; 10 ; 8		14 ; 12 ; 10 ; 8

### Remarque

Veillez nous contacter pour plus d'informations sur les options de station de sertissage pneumatique.

## Informations complémentaires



### Instructions de montage

Pour les instructions de montage des « Pincés à sertir pour cosses à fût fermé MC4 (PV-CZM...) », veuillez consulter : [www.staubli.com/re-downloads.html](http://www.staubli.com/re-downloads.html) → Français → Informations de montage → **MA251**



# Pince à sertir pour cosses à fût fermé MC4



Pince à sertir pour cosses à fût fermé MC4 (PV-CZLX/6AWG...)

- Pince à sertir manuelle pour raccords MC4 avec embases de fût fermé 6 AWG (PV-KBT4/13II-UR et PV-KST/13II-UR).
- Positionneur inclus pour le bon positionnement du sertissage.

## Informations de commande

Référence	Type	Désignation	Système de connexion	Plage de sertissage		Type de sertissage	
				mm <sup>2</sup>	AWG	Fût ouvert AWG	Fût fermé AWG
32.0349	PV-CZLX/6AWG	Pince à sertir, avec positionneur	MC4		6		6

### Pièces détachées

32.0350	PV-CZL/6AWG-LOC	Positionneur	MC4		6		6
---------	-----------------	--------------	-----	--	---	--	---

### Remarque

Veillez nous contacter pour plus d'informations sur les options de station de sertissage pneumatique.

## Informations complémentaires



### Instructions de montage

Pour les instructions de montage des « Pince à sertir pour cosses à fût fermé MC4 (PV-CZLX/6AWG) », veuillez consulter : [www.staubli.com/re-downloads.html](http://www.staubli.com/re-downloads.html) → Français → Informations de montage → **MA710**

# Pince pour MC4 à usage semi-professionnel



- Convient au montage des produits homologués TÜV en faibles quantités.
- Non certifié UL.

Pince pour MC4 à usage semi-professionnel (PV-CZM-BS)

## Informations de commande

Référence	Type	Désignation	Sections de câbles		Système de connexion
			mm <sup>2</sup>	AWG	
32.6025	PV-CZM-BS	Pince à sertir	2,5 ; 4 ; 6		MC4

## Informations complémentaires



### Instructions de montage

Pour les instructions de montage des « Pince à sertir pour MC4 à usage semi-professionnel », veuillez consulter : [www.staubli.com/re-downloads.html](http://www.staubli.com/re-downloads.html) → Français → Informations de montage → **MA289**

# Pinces à dénuder



- Conviennent particulièrement pour les câbles Flex-Sol-Evo PV.
- Pour le dénudage de faibles quantités de câbles.
- Avec butée.

Pinces à dénuder (PV-AZM-.,.)

## Informations de commande

Référence	Type	Désignation	Sections de câbles	
			mm <sup>2</sup>	AWG
<b>32.6027-156</b>	PV-AZM-156	Pince à dénuder avec lames de dénudage intégrées	1,5 ; 2,5 ; 4 ; 6	
<b>32.6027-410</b>	PV-AZM-410	Pince à dénuder avec lames de dénudage intégrées	4 ; 6 ; 10	
<b>32.6027-128</b>	PV-AZM-128	Pince à dénuder avec lames de dénudage intégrées		12; 10; 8
<b>32.6027-106</b>	PV-AZM-106	Pince à dénuder avec lames de dénudage intégrées		10; 8; 6
<b>32.6057-156</b>	PV-M-AZM-156	Jeu de lames de dénudage	1,5 ; 2,5 ; 4 ; 6	
<b>32.6057-410</b>	PV-M-AZM-410	Jeu de lames de dénudage	4 ; 6 ; 10	
<b>32.6057-128</b>	PV-M-AZM-128	Jeu de lames de dénudage		12; 10; 8
<b>32.6057-106</b>	PV-M-AZM-106	Jeu de lames de dénudage		10; 8; 6

## Informations complémentaires



### Instructions de montage

Pour les instructions de montage des « Pinces à dénuder », veuillez consulter : [www.staubli.com/re-downloads.html](http://www.staubli.com/re-downloads.html) → Français → Informations de montage → **MA267**

# Clés de montage et de déverrouillage



Set de clés de montage pour MC4 (PV-MS)



Outil de déverrouillage pour MC4-Evo 2 (PV-MS-MC4-EVO 2)

- Pour le pré-serrage et le desserrage du presse-étoupe.
- Pour MC4 et MC4-Evo 2, également pour débloquer le verrouillage du connecteur.



Set de clés de montage pour MC4 et MC4-Evo 2 (PV-MS-PLS)



Set de clés de montage pour MC4-Evo ready (PV-MS-MC4-EVO READY)

## Informations de commande

Référence	Type	Désignation
<b>32.6024</b>	PV-MS	Set de clés de montage pour MC4 (2 pcs), plastique
<b>32.6058</b>	PV-MS-PLS	Set de clés de montage pour MC4 et MC4-Evo 2 (2 pcs), métal
<b>32.6066</b>	PV-MS-MC4-EVO 2	Outil de déverrouillage pour MC4-Evo 2, plastique
<b>32.6070</b>	PV-MS-MC4-EVO READY	Set de clés de montage pour MC4-Evo ready

## Informations complémentaires



### Instructions de montage

Pour les instructions de montage des « Set de clés de démontage pour MC4 et MC4-Evo 2 », veuillez consulter : [www.staubli.com/re-downloads.html](http://www.staubli.com/re-downloads.html) → Français → Informations de montage → **MA270**

# Coupe-câble



Coupe-câble (PV-WZ-KS)

- Coupe-câble avec un alignement de lames de découpe spécial pour des découpes faciles et propres avec un ressort d'ouverture.
- Opération à une main, ergonomique.
- Sans écrasement ou déformation du fil.
- Pour la coupe de conducteurs et de fils de cuivre et d'aluminium monobrins, multibrins et à brins fins.
- Ne pas utiliser sur fil en acier, fil métallique et câble en alliage de cuivre dur.

## Informations de commande

Référence	Type	Désignation	Diamètre max. de câble
32.6080	PV-WZ-KS	Coupe-câble	15 mm

## Informations complémentaires



### Instructions de montage

Pour les instructions de montage des « Coupe-câble », veuillez consulter :  
[www.staubli.com/re-downloads.html](http://www.staubli.com/re-downloads.html) → Français → Informations de montage → **MA705**

# Kit de serrage



Kit de serrage (PV-WZ-TORQUE-SET)

- Kit de serrage réglable offrant un design spécial : insertion et retrait aisés, préhension universelle et utilisation d'une seule main.
- Pour le montage manuel du MC4 original et du MC4-Evo 2.
- Comprend une poignée spéciale multi-composants qui assure une préhension sûre et confortable ainsi qu'un transfert de puissance élevé.

## Données techniques

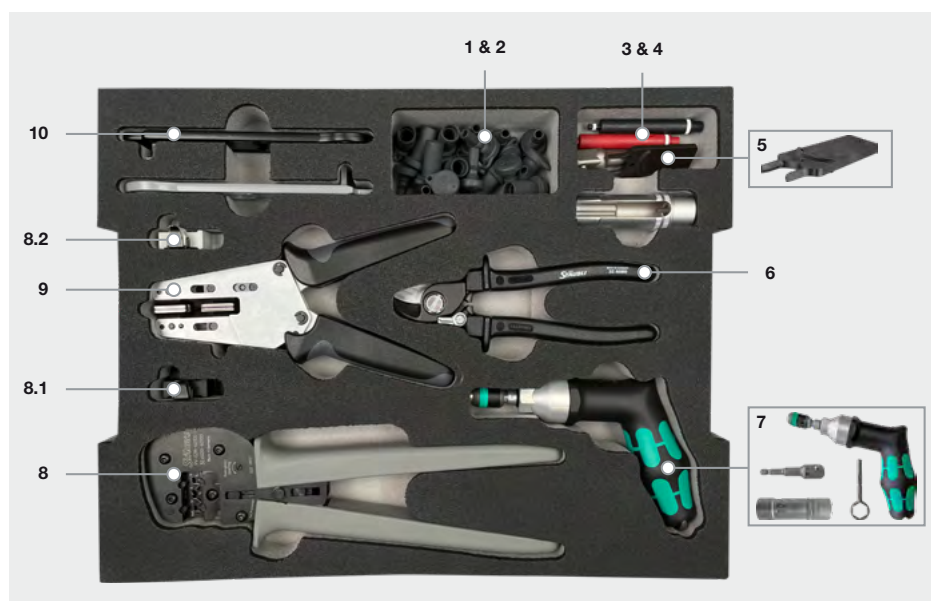
Données techniques	
Plage	3,0 N m – 6,0 N m
Précision	Précision : $\pm 6$ % (EN ISO 6789)
Échelle	Échelle de valeurs numériques de couples de serrage

## Informations de commande

Référence	Type	Désignation
32.0065	PV-WZ-TORQUE-SET	Kit de serrage : composé d'un outil de serrage (avec outil supplémentaire intégré dans la poignée pour régler le couple de serrage), d'un adaptateur et d'un insert de clé à douille

## COFFRET À OUTILS ET CEINTURE PORTE-OUTILS

# Coffret d'outils pour MC4 et MC4-Evo 2



- Coffret robuste en plastique avec les outils pour le montage des connecteurs MC4 et MC4-Evo 2.
- Configuré pour des sections de câbles métriques (mm<sup>2</sup>).
- Configuré pour les contacts à fût ouvert (4 mm<sup>2</sup>, 6 mm<sup>2</sup>, 10 mm<sup>2</sup>).

Coffret d'outils pour MC4 et MC4-Evo 2

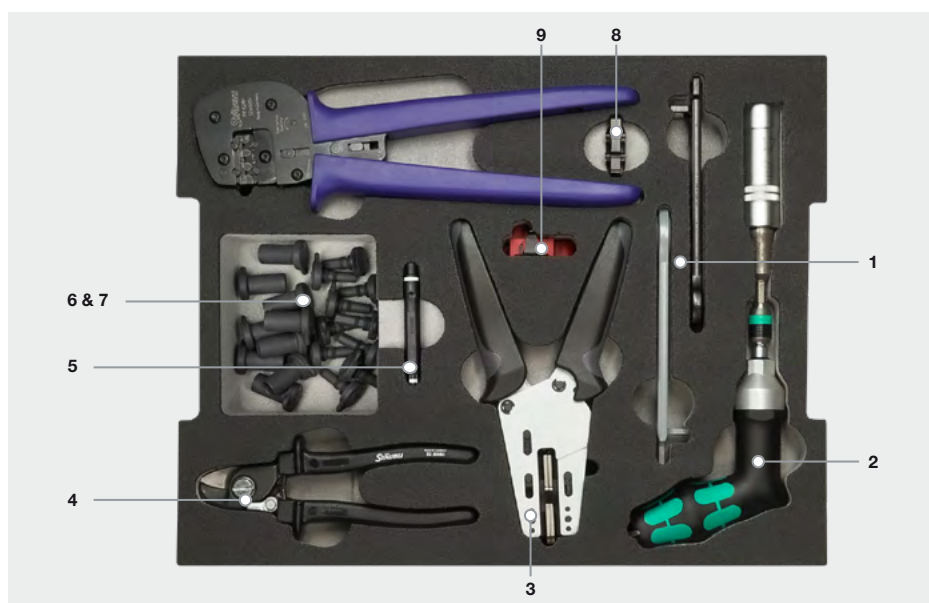
## Informations de commande

Pos.	Référence	Type	Désignation	Dimensions
	<b>32.6126</b>	KIT de coffret d'outils PV-Installer	Coffret d'outils pour MC4 et MC4-Evo 2	444 mm x 118 mm x 350 mm

### Contenant :

1	<b>32.0716</b>	PV-BVK4	Bouchon de protection côté femelle, 10 ×	
2	<b>32.0717</b>	PV-SVK4	Bouchon de protection côté mâle, 10 ×	
3	<b>32.6028</b>	PV-PST	Fiche de test MC4	
4	<b>32.6073</b>	PV-EVO-PST	Fiche de test MC4-Evo 2	
5	<b>32.6066</b>	PV-MS-MC4-EVO 2	Outil de déverrouillage	
6	<b>32.6080</b>	PV-WZ-KS	Coupe-câble	
7	<b>32.0065</b>	PV-WZ-TORQUE-SET	Outil de serrage	
8	<b>32.6020-60100</b>	PV-CZM-60100	Pinces à sertir pour MC4, MC4-Evo 2	
8,1	<b>32.6081</b>	PV-LOC-MC4	Positionneur pour MC4	
8,2	<b>32.6083</b>	PV-LOC-MC4-Evo 2	Positionneur pour MC4-Evo 2	
9	<b>32.6027-410</b>	PV-AZM-410	Pince à dénuder	
10	<b>32.6058</b>	PV-MS-PLS	Outil de déverrouillage et de montage	

# Coffret d'outils MC4 pour l'Amérique du Nord



- Coffret plastique robuste avec outils de montage des connecteurs MC4.
- Configuré pour les sections de câbles American Wire Gage (AWG) (14 AWG à 8 AWG).
- Disponible entièrement garni avec le contenu de base et deux options pour la pince à sertir.
- Disponible uniquement avec le contenu de base (sans pince à sertir).

Coffret d'outils MC4 pour l'Amérique du Nord

## Informations de commande

Pos.	Référence	Type	Désignation	Dimensions (longueur × largeur × hauteur)
	<b>32.6128-22100</b>	PV-WZ/AWG-SET-22100	comprend le contenu de base et la pince à sertir PV-CZM-22100 (pour contacts à sertir ouverts 12/10 AWG, contacts fermés 8 AWG)	444 mm × 350 mm × 118 mm
	<b>32.6128-23100</b>	PV-WZ/AWG-SET-23100	comprend le contenu de base et la pince à sertir PV-CZM-23100 (pour contacts à sertir 14/12/10/8 AWG)	
	<b>32.6128-00000</b>	PV-WZ/AWG-SET	Comprend le contenu de base (pince à sertir non comprise)	

### Contenu de base

1	<b>32.6058</b>	PV-MS-PLS	Jeu de clés de montage pour MC4 et MC4-Evo 2 (2 pièces), métal	
2	<b>32.0065</b>	PV-WZ-Torque-Set	Kit de serrage	
3	<b>32.6027-128</b>	PV-AZM-128	Pince à dénuder (sections de câbles 12/10/8 AWG), avec lames de dénudage	
4	<b>32.6080</b>	PV-WZ-KS	Coupe-câble	
5	<b>32.6028</b>	PV-PST	Fiche de test MC4	
6	<b>32.0716</b>	PV-BVK4	Capuchon d'étanchéité pour les raccords femelles (10 pièces)	
7	<b>32.0717</b>	PV-SVK4	Capuchon d'étanchéité pour les raccords mâles (10 pièces)	

### Contenu optionnel (peut être commandé séparément)

8	<b>32.6021-22100</b>	PV-ES-CZM-22100	Matrice de sertissage (pour contacts à sertir ouverts 12/10 AWG, contacts fermés 8 AWG)	
8	<b>32.6021-23100</b>	PV-ES-CZM-23100	Matrice de sertissage (pour contacts à fût fermé 14/12/10/8 AWG)	
9	<b>32.6055</b>	PV-LOC-B	Positionneur (à utiliser avec la matrice de sertissage PV-ES-CZM-22100)	
9	<b>32.6074</b>	PV-LOC-D	Positionneur (à utiliser avec la matrice de sertissage PV-ES-CZM-23100)	



# Ceinture porte-outils pour MC4 et MC4-Evo 2



Sacoche à outils



Sacoche à matériel



Ceinture porte-outils pour MC4 et MC4-Evo 2

- Les outils adéquats toujours à portée de main dans la ceinture porte-outils pour MC4 et MC4-Evo 2.
- La ceinture porte-outils pour MC4 et MC4-Evo 2 comprend :
  - une sacoche à outils avec des supports en cuir, des compartiments élastiques intégrés et un anneau en D pour ranger tous les outils nécessaires au montage sur site ;
  - une sacoche à matériel avec fermeture éclair pour conserver en lieu sûr les connecteurs et autres petites pièces. La sacoche à matériel peut être maintenue ouverte grâce à un bouton-pression ;
  - une ceinture avec fermeture rapide.
- Durabilité assurée par un matériau robuste et résistant aux intempéries.
- Fermeture rapide réglable facilitant la fixation et le retrait de la ceinture porte-outils.
- Position stable, pas de torsion de la ceinture porte-outils.

**Remarque :**

La ceinture porte-outils pour MC4 et MC4-Evo 2 est livrée sans les outils et le matériel illustrés.

## Informations de commande

Référence	Type	Désignation	Dimensions (longueur × largeur × hauteur)
32.0387	Installer Tool Belt SET	Ceinture porte-outils pour MC4 et MC4-Evo 2	

**Contenant**

	Sacoche à outils	26 cm × 14,5 cm × 27 cm
	Sacoche à matériel	17,5 cm × 10,5 cm × 18,5 cm
	Ceinture avec fermeture rapide	155 cm × 5,5 cm

## ACCESSOIRES

# Cordon adaptateur de mesure MC4



Cordon adaptateur de mesure avec MC4 femelle  
(PV-AMLB4/150)



Cordon adaptateur de mesure avec MC4 mâle  
(PV-AMLS4/150)

- Le cordon adaptateur de mesure MC4 est adapté pour les mesures sécurisées de courant et de tension sur les systèmes et modules PV.

## Données techniques

Données techniques	
Système de connexion	MC4
Tension assignée	1 000 V
Courant assignée	19 A
Catégorie	CAT III
Degré de pollution	2
Section de câble	1 mm <sup>2</sup>
Longueur du câble	150 mm
Isolation de câble	PVC

## Informations de commande

Référence	Type	Raccord femelle	Raccord mâle	Système de connexion	Couleur
32.1198-15021	PV-AMLB4/150	x		MC4	21
32.1198-15023	PV-AMLB4/150	x		MC4	23
32.1199-15021	PV-AMLS4/150		x	MC4	21
32.1199-15022	PV-AMLS4/150		x	MC4	22

### Remarque

Les connecteurs déconnectés doivent être protégés de toute contamination à l'aide de bouchons de protection Stäubli. Pour les informations de commande concernant les bouchons de protection Stäubli, veuillez consulter « Bouchons de protection » en page 21.

# Douille et broche de test MC4



Douille de test MC4 (PV-KBT4II-P AU)



Fiche de test MC4 (PV-KST4II-P AU)

- Version spéciale avec contacts dorés pour des mesures et essais, pour des cycles de branchements élevés.
- Sans système de verrouillage.

## Données techniques

Données techniques	
Système de connexion	MC4
Tension assignée	1 000 V DC (IEC)
Courant assignée	30 A
Degré de protection, déconnecté	IP2X
Catégorie	CAT III
Degré de pollution	2
Résistance de contact max. du connecteur	0,25 mΩ
Matériau de contact	Cuivre, doré
Section de câble	2.5 mm <sup>2</sup> ; 4 mm <sup>2</sup> (12 AWG ; 14 AWG)
Matériau isolant	PC/PA

## Informations de commande

Référence	Type	Raccord femelle	Raccord mâle	Système de connexion
32.0044	PV-KBT4II-P AU	x		MC4
32.0045	PV-KST4II-P AU		x	MC4

## Informations complémentaires



### Instructions de montage

Pour les instructions de montage des « Douille et fiche de test MC4 », veuillez consulter : [www.staubli.com/re-downloads.html](http://www.staubli.com/re-downloads.html) → Français → Informations de montage → **MA260**

## Fiche de test MC4



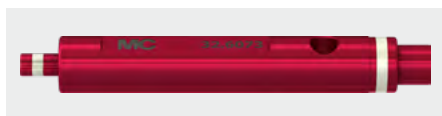
Fiche de test MC4 (PV-PST)

- Avec cette fiche de test on peut facilement vérifier si le contact du MC4 est correctement enclenché dans l'isolant.

### Informations de commande

Référence	Type
<b>32.6028</b>	PV-PST

## Fiche de test MC4-Evo 2



Fiche de test MC4-Evo 2 (PV-EVO-PST)

- Avec cette fiche de test on peut facilement vérifier si le contact du MC4-Evo 2 est correctement enclenché dans l'isolant.

### Informations de commande

Référence	Type
<b>32.6073</b>	PV-EVO-PST

# Bouchons de protection MC4 et MC4-Evo 2



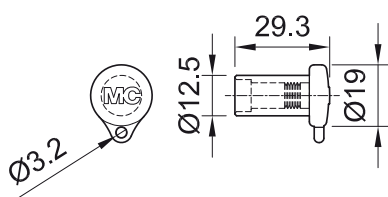
Bouchon de protection pour raccords femelles (PV-BVK4)



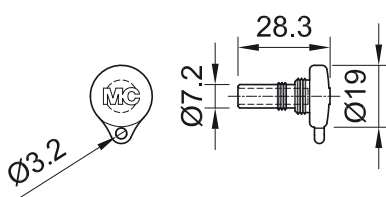
Bouchon de protection pour raccords mâles (PV-SVK4)

- Bouchons de protection pour la protection des connecteurs PV non connectés.

## Plans dimensionnels



Bouchon de protection pour raccords femelles (PV-BVK4)



Bouchon de protection pour raccords mâles (PV-SVK4)

## Informations de commande

Référence	Type	Adapté au côté femelle	Adapté au côté mâle	Matériaux	Système de connexion
32.0716	PV-BVK4	x		TPE	MC4/MC4-Evo 2
32.0717	PV-SVK4		x	TPE	MC4/MC4-Evo 2

## Informations complémentaires



### Instructions de montage

Pour les instructions de montage des « Bouchons de protection MC4 et MC4-Evo 2 », veuillez consulter : [www.staubli.com/re-downloads.html](http://www.staubli.com/re-downloads.html) → Français → Informations de montage → **MA258**

# Clip de verrouillage de sécurité



Clip de verrouillage de sécurité (PV-SSH4)

- Le clip de verrouillage de sécurité enfichable fixe le connecteur PV. Le connecteur ne peut être déverrouillé qu'à l'aide du set de clé de montage (PV-MS ou PV-MS-PLS).
- Le clip de verrouillage de sécurité est adapté aux systèmes de connexion MC4.

## Informations de commande

Référence	Type	Désignation	Système de connexion
32.5280	PV-SSH4	Clip de verrouillage de sécurité	MC4

## Informations complémentaires



### Instructions de montage

Pour les instructions de montage des « Clip de verrouillage de sécurité », veuillez consulter : [www.staubli.com/re-downloads.html](http://www.staubli.com/re-downloads.html) → Français → Informations de montage → **MA252**

# Insert de clé à douilles



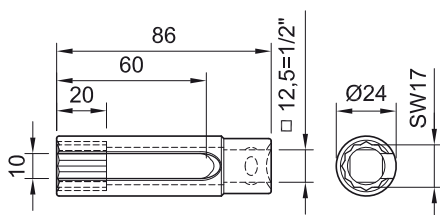
Insert de clé à douilles pour le serrage  
(PV-WZ-AD/GWD)



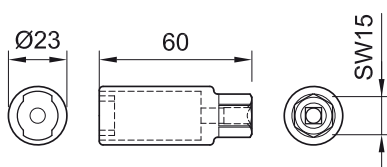
Insert de clé à douilles pour la fixation  
(PV-SSE-AD4)

- Stäubli recommande ces clés pour le montage simple et sûr des prises à encastrer PV.

## Plans dimensionnels



Insert de clé à douilles pour le serrage  
(PV-WZ-AD/GWD)



Insert de clé à douilles pour la fixation  
(PV-SSE-AD4)

## Informations de commande

Référence	Type	Désignation
32.6006	PV-WZ-AD/GWD	Insert de clé à douilles pour le serrage
32.6026	PV-SSE-AD4	Insert de clé à douilles pour la fixation



● Sites Staubli ○ Représentants/agents

# Présence mondiale du groupe Staubli

[www.staubli.com](http://www.staubli.com)