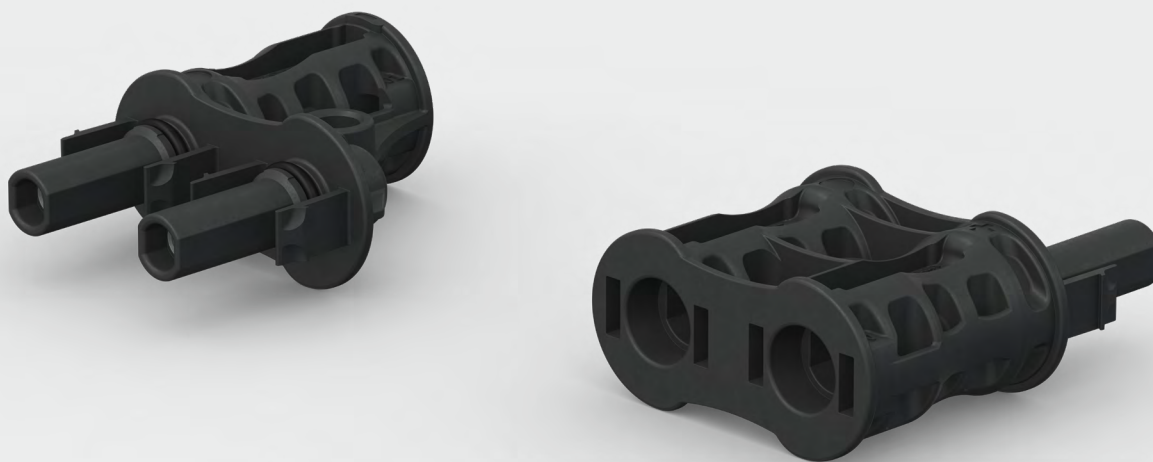


Connettore di derivazione MC4-Evo 2

Energia Rinnovabile | Solare Fotovoltaico

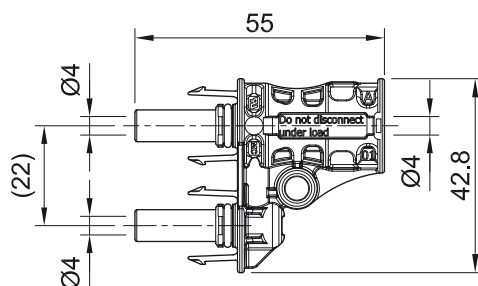


Connettore di derivazione MC4-Evo 2

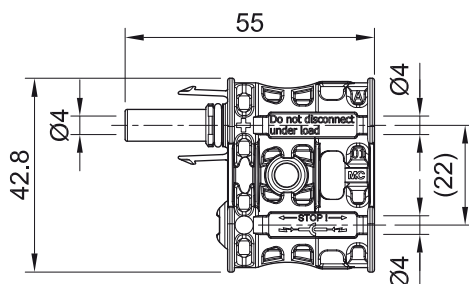
Il primo connettore di derivazione al mondo da 1500 V CC con doppia certificazione

- Plug-and-play: senza necessità di crimpatura o serraggio
- Versatilità e dimensioni compatte
- Compatibilità con i connettori MC4 e MC4-Evo 2 Originali
- 1500 V CC secondo IEC 62852 e UL 6703
- Resistenza alla nebbia salina
- Comprovata affidabilità della tecnologia MULTILAM che garantisce elevata stabilità sul lungo periodo ed una resistenza di contatto bassa e costante per l'intera vita utile del connettore

PV-AZB4-EVO 2-UR



PV-AZS4-EVO 2-UR



N° d'ordine	Tipo	Descrizione
32.0196	PV-AZB4-EVO 2-UR	Presca di derivazione MC4-Evo 2
32.0197	PV-AZS4-EVO 2-UR	Spina di derivazione MC4-Evo 2


Accessori

32.0716	PV-BVK4	Tappo di protezione, adatto al lato femmina
32.0717	PV-SVK4	Tappo di protezione, adatto al lato maschio
32.6066	PV-MS-MC4-EVO	Utensile di sbloccaggio



Istruzioni di montaggio MA292

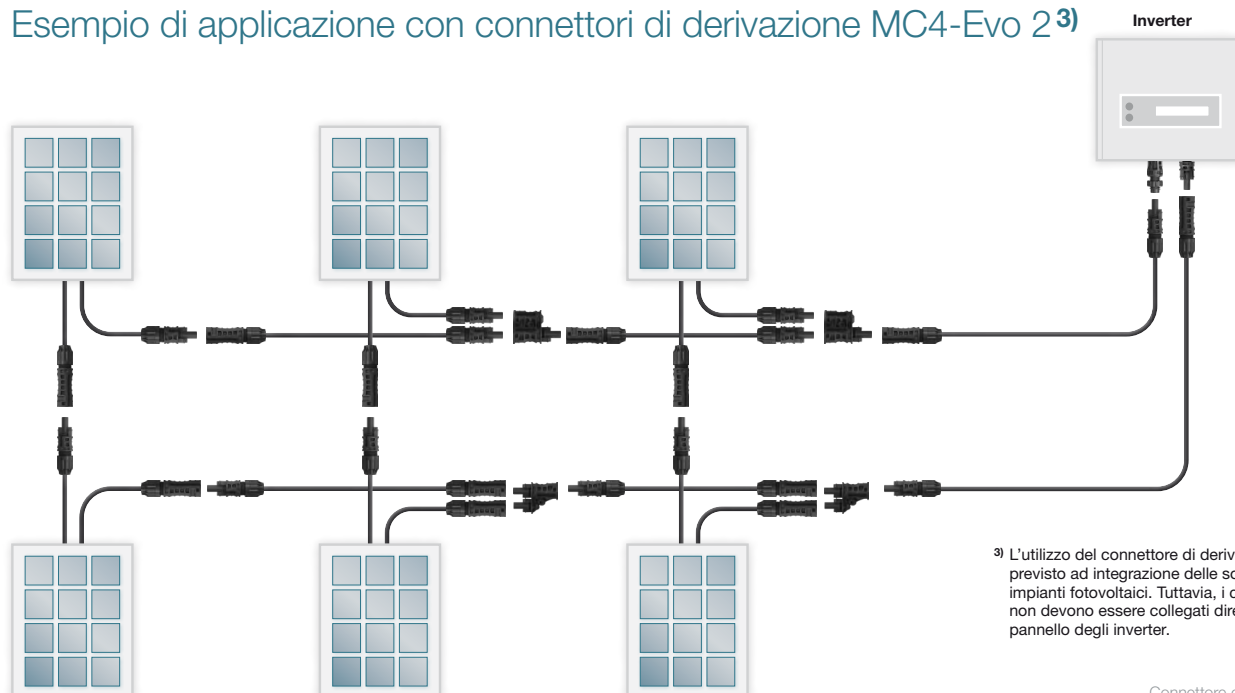
www.staubli.com/electrical

Dati tecnici	
Tensione nominale	1500 V CC (secondo IEC 62852: 2014 + AMD1:2020) 1500 V CC (secondo UL 6703)
Tensione di test	8 kV ²⁾
Tensione di impulso nominale	16 kV
Corrente nominale IEC	60 A ¹⁾
Corrente nominale UL	50 A ¹⁾
Intervallo di temperatura ambiente (IEC)	-40 °C ... +85 °C
Intervallo di temperatura ambiente (UL)	-40 °C ... +90 °C
Temperatura limite superiore IEC	115 °C ¹⁾
Grado di protezione, collegato scollegato	IP65/IP68 (1 m, 1 h) IP2X
Grado di inquinamento	3
Resistenza di contatto dei connettori	< 0,5 mΩ
Classe di sicurezza	II
Sistema di contatto	MULTILAM
Materiale di contatto	Rame, stagnato
Materiale isolante	PA
Sistema di bloccaggio	Tipo di bloccaggio
Classe di infiammabilità	UL94-V0
Test in nebbia salina, grado di corrosività 6, secondo IEC 60068-2-52	Si
Resistenza UV (secondo ISO 4892-2/3)	Si
Certificazione TÜV Rheinland secondo IEC62852:2014+AMD1:2020	R 60149724
Certificazione UL secondo UL6703	E343181
Connettori compatibili con	MC4 originale Connettori MC4-Evo 2
Altitudine massima di funzionamento s.l.m.	5000 m; AK 60159400
	Dichiarazione di conformità CE

¹⁾ La tensione e la corrente nominale, oltre che la temperatura limite superiore, sono limitate per il connettore di derivazione MC4-Evo 2. Per le specifiche dettagliate fare riferimento a MA292.

²⁾ Tensione nominale di 1000 V e tensione di prova di 6 kV
Tensione nominale di 1500 V e tensione di prova di 8 kV

Esempio di applicazione con connettori di derivazione MC4-Evo 2³⁾



³⁾ L'utilizzo del connettore di derivazione MC4-Evo 2 è previsto ad integrazione delle soluzioni di cablaggio di impianti fotovoltaici. Tuttavia, i connettori di derivazione non devono essere collegati direttamente ai connettori a pannello degli inverter.



● Filiali Stäubli ○ Rappresentanze/Agenti

Presenza nel mondo del Gruppo Stäubli

www.staubli.com