

PV 224S0F3CXXV000TAPA15PWW

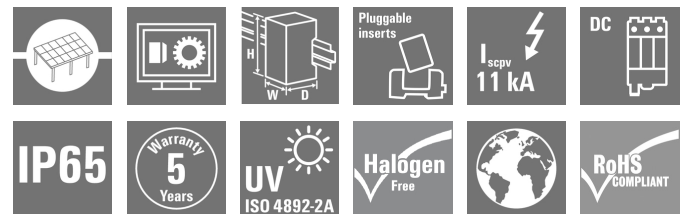
Weidmüller Interface GmbH & Co. KG

Klingenbergstraße 26

D-32758 Detmold

Germany

www.weidmueller.com



Portafoglio standard per combiner box.

Proteggere e monitorare le stringhe in un parco solare.

Weidmüller ha sviluppato un portafoglio completo di combiner box FV DC standard per parchi solari. Questi prodotti puntano a coprire le soluzioni più comunemente utilizzate per tali scopi in modo efficiente e competitivo. Da 6 a 32 ingressi, la nostra generazione X offre una gamma completa di prodotti per combiner box monitorati e non monitorati, che consentono al nostro cliente di beneficiare dell'esperienza e dell'impegno di Weidmueller verso la qualità. Gen X

Dati generali per l'ordinazione

Versione	Fotovoltaico, Custodia preconfezionata, Quadro di stringa, 1500 V, Con portafusibile, Protezione contro le sovratensioni II, Pressacavo, per montaggio a muro, Interruttore sezionatore, Ritratto, Controllo della corrente, Controllo della tensione, Controllo della temperatura, Inverter centrale
N. d'ordine	8000093500
Tipo	PV 224S0F3CXXV000TAPA15PWW
GTIN (EAN)	4064675853848
CPZ	1 Pezzo

Data di creazione 16 ottobre 2024 10.35.49 CEST

Versione catalogo 12.10.2024 / Con riserva di modifiche tecniche

PV 224S0F3CXXV000TAPA15PWW

Weidmüller Interface GmbH & Co. KG
 Klingenbergstraße 26
 D-32758 Detmold
 Germany

www.weidmueller.com

Dati tecnici
Dimensioni e pesi

Profondità	300 mm	Profondità (pollici)	11,811 inch
Posizione verticale	847 mm	Altezza (pollici)	33,346 inch
Larghezza	636 mm	Larghezza (pollici)	25,039 inch
Peso netto	23.691,146 g		

Temperature

Temperatura ambiente	-20°C to +45 °C	Temperatura d'esercizio	-20°C to +45 °C
----------------------	-----------------	-------------------------	-----------------

Custodia

Grado di protezione	IP65	Tipo di montaggio	Montaggio a muro
---------------------	------	-------------------	------------------

Ingressi DC

Collegamento cavo d'ingresso DC (+)	Collegamento a vite		
Collegamento cavo d'ingresso DC (-)	Collegamento a vite		
Collegamento fusibile standard	gPV (EN 60269-6)		
Connettore di massa funzionale	Ingresso cavo	quantità di passacavi	1
		Diametro del cavo, min.	6 mm
	Collegamento cavo	Diametro del cavo, max.	12 mm
		Tipo di collegamento	Pressacavo M20
Fusibile	Portafusibile vuoto		
Fusibile	15 A, 16 A, 20 A, 25 A, 30 A, 32 A		
Ingresso DC + & -	Collegamento cavo	Tipo di collegamento	Pressacavo M16
		quantità di passacavi	48
	Ingresso cavo	Diametro del cavo, min.	5 mm
		Diametro del cavo, max.	10 mm
Inserto portafusibile	10 x 85 mm		
Numero di ingressi	24		
Numero di ingressi DC	24		
Numero di ingressi del condotto	53		
Poli fusi di stringa	+/-		
Posizione dei fusibili	Ingressi positivi e negativi		
Tipo di collegamento cavo d'ingresso DC	Pressacavo		
Tipo di fusibile	Portafusibile vuoto		

Monitoraggio fascio di cavi DC

Controllo della corrente	SMS solare	Controllo della temperatura	SMS solare
Controllo della tensione		Funzione di monitoraggio	SMS solare, Tensione d'uscita, corrente d'uscita, temperatura
Power	SMS solare		
	Autoalimentato		

Norme e standard

Norme	EN 61439-2:2011, IEC 61439-2 ed 3.0
-------	-------------------------------------

PV 224S0F3CXXV000TAPA15PWW

Weidmüller Interface GmbH & Co. KG

Klingenbergstraße 26

D-32758 Detmold

Germany

www.weidmueller.com

Dati tecnici

Proprietà elettriche DC

Messa a terra	Direttamente al VPU	Potenza di commutazione AC	400 A (DC21B 1500 V)
Protezione contro le sovratensioni lato DC	1500 V tipo II con contatto remoto	Tensione nominale	1.500 V

Uscite DC

Collegamento cavo di uscita DC	Collegamento bullone e dado M10		
Interruttore carico parziale con contatto ausiliario	No		
Numero di uscite DC	2		
Uscita DC + & -	Collegamento cavo	Tipo di collegamento	Pressacavo M40
		Sezione del conduttore, min.	150 mm ²
		Sezione del conduttore, max.	300 mm ²

Classificazioni

ETIM 6.0	EC002928	ETIM 7.0	EC002928
ETIM 8.0	EC003857	ETIM 9.0	EC003857
ECLASS 9.0	22-57-92-03	ECLASS 9.1	22-57-02-90
ECLASS 10.0	22-57-02-90	ECLASS 11.0	22-57-02-92
ECLASS 12.0	22-57-02-92	ECLASS 13.0	22-57-02-92
ECLASS 14.0	22-57-02-92		

Conformità ambientale del prodotto

Stato conformità RoHS	Conforme con esenzione
Esenzione RoHS (se applicabile/nota)	6c, 7a, 7cl
REACH SVHC	Lead 7439-92-1
SCIP	1d28ada4-1634-4382-8635-45f6353a6574

Omologazioni

Omologazioni



ROHS Conforme

Download

Omologazione/Certificato/Documento di conformità	EU Declaration of Conformity Combiner Boxes monitored
Dati ingegneristici	Electrical Drawing Thermal Report
Documentazione tecnica	Mechanical Drawing
Documentazione utente	User Manual PV DC Combiner Boxes
Cataloghi	Catalogues in PDF-format

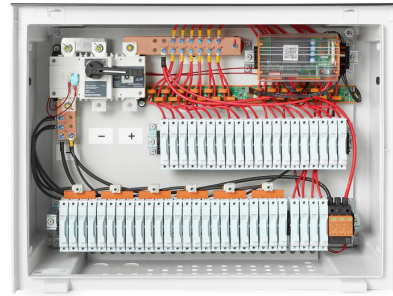
Foglio dati

PV 224S0F3CXXV000TAPA15PWW

Weidmüller Interface GmbH & Co. KG
Klingenbergstraße 26
D-32758 Detmold
Germany

www.weidmueller.com

Disegni



PV 224S0F3CXXV000TAPA15PWW

Weidmüller Interface GmbH & Co. KG
 Klingenbergstraße 26
 D-32758 Detmold
 Germany

www.weidmueller.com

Disegni

Combiner Box Name Description

PV 2 24 S0 FX CXX VX OX TXPX 15 P F ES

