

TeraSlate®

La nuova facciata solare originale svizzera



3S – Esperienza con più di 20.000 impianti solari attivi dal 2001

Massima durata e massima resa elettrica

Sviluppato e prodotto in Svizzera

Su misura per ogni facciata

Raffinato ed elegante

La facciata solare TeraSlate®



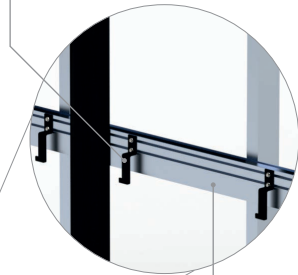
Lastra in fibra

La copertura robusta ed economica per le sezioni ombreggiate.



Componenti di sistema

Con solo due elementi di fissaggio (ganci e canalette di scolo), la facciata solare 3S è caratterizzata da un'installazione semplice e veloce.



Sottostruttura

La sottostruttura in profili di alluminio offre una ventilazione posteriore ottimale dei moduli solari e la stabilità necessaria anche nelle regioni alpine a quote elevate.



Adapto

Le dimensioni speciali su misura consentono di sfruttare la totalità della superficie della facciata e promettono prestazioni e qualità costanti.



Modulo solare

Le quattro misure standard combinabili del sistema TeraSlate consentono di sfruttare al massimo la facciata. Il modulo vetro-vetro garantisce la massima sicurezza e durata.

| | |
|---|---|
| L | M |
| Q | S |

Il sistema TeraSlate®

Il sistema TeraSlate estrae efficacemente l'energia dalla luce del sole e offre flessibilità e integrazione ai massimi livelli tecnologici ed estetici. Il nuovo modulo per facciata 3S offre vantaggi aggiuntivi in ambito di protezione antincendio e portata residua grazie alla strutturazione vetro-vetro. Fate un passo verso il futuro con il vostro personale contributo alla transizione energetica.

Per le più alte esigenze – sostenibile e robusta

La facciata solare 3S è una copertura totale o parziale della facciata e sostituisce in modo efficiente i materiali convenzionali. Il sistema è stato testato con successo per i carichi di vento, neve e ghiaccio aumentati e offre una protezione ottimale dalle intemperie. La garanzia di resistenza alle intemperie di 40 anni rende la facciata solare 3S una soluzione sostenibile e sicura.

Componenti di sistema: semplici e intelligenti

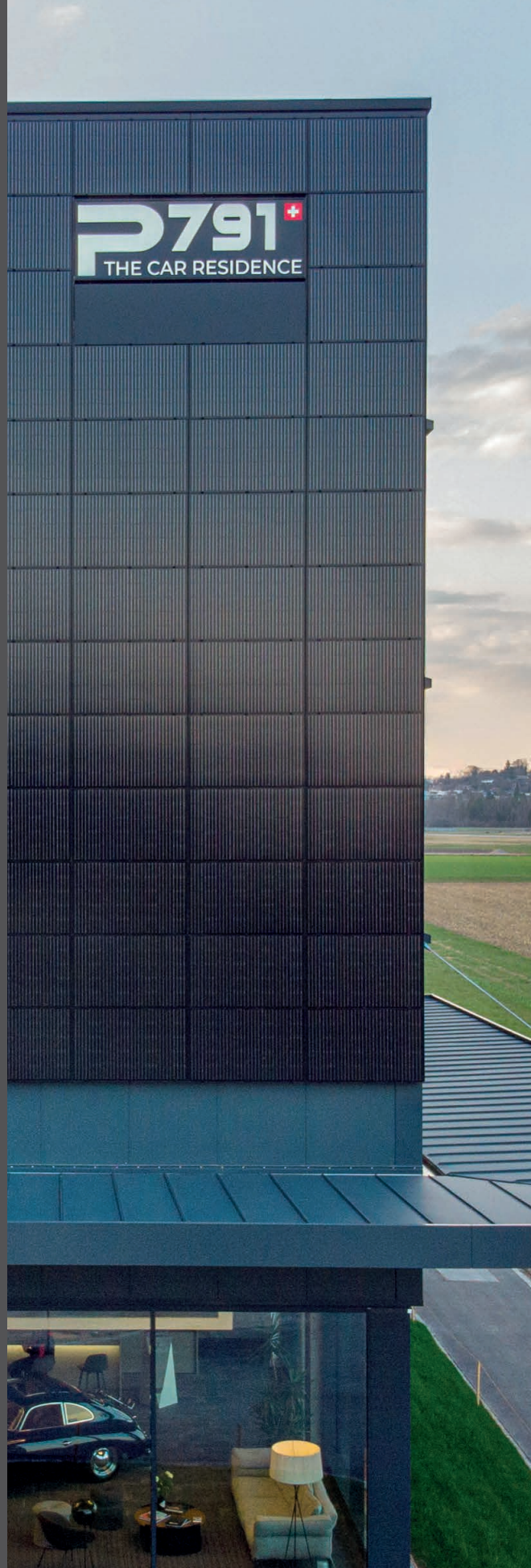
Il numero di componenti è ridotto al minimo nel sistema TeraSlate. I ganci e le canalette di scolo sono fissati direttamente alla sottostruttura. Il design del sistema assicura il massimo rendimento energetico attraverso una ventilazione posteriore ottimale su ogni singolo modulo. Grazie al design senza cornice, i moduli hanno eccellenti proprietà autopulenti e possono essere utilizzati anche in regioni alpine.

Installazione semplice e veloce

Il sistema TeraSlate ottiene il massimo da ogni facciata grazie alla sua flessibilità e ai componenti di installazione progettati con cura. Il montaggio deve essere effettuato da artigiani specializzati autorizzati. I moduli solari sono smontabili singolarmente in ogni momento e senza attrezzi.

Qualità svizzera

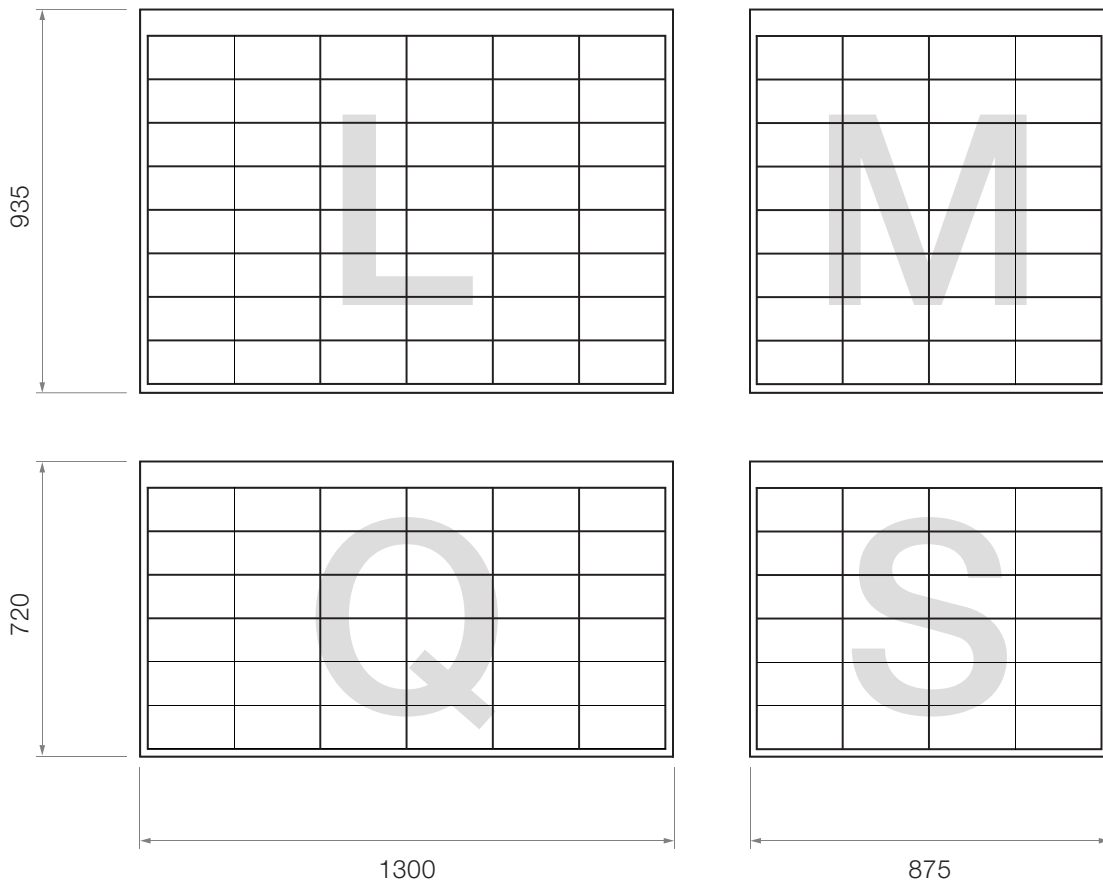
Il sistema TeraSlate è stato sviluppato in Svizzera per soddisfare in modo preciso gli alti requisiti architettonici e climatici delle nuove costruzioni e delle ristrutturazioni degli edifici. La produzione dei moduli avviene in Svizzera con energia CO₂ neutra e rispettando i requisiti di Swiss Label.



Facciata solare TeraSlate®

Misure modulo TeraSlate

| | L | Q | M | S |
|--------------------|-------------------|-------------------|------------------|------------------|
| Numero mezze celle | 48 | 36 | 32 | 24 |
| Dimensioni | 1300 x 935 x 9 mm | 1300 x 720 x 9 mm | 875 x 935 x 9 mm | 875 x 720 x 9 mm |



TeraSlate®

Specifiche elettriche

| | L | Q | M | S |
|-------------------------------------|--------|--------|--------|--------|
| Potenza nominale | 225 Wp | 165 Wp | 150 Wp | 110 Wp |
| Tensione U_{mpp} | 27,8 V | 20,4 V | 18,5 V | 13,6 V |
| Corrente I_{mpp} | 8,1 A | | | |
| Tensione a vuoto U_{oc} | 33,1 V | 24,8 V | 22,2 V | 16,6 V |
| Corrente di corto circuito I_{sc} | 8,6 A | | | |
| Valore di rendimento | 19,6% | 18,9% | 19,4% | 18,8% |
| Tensione massima del sistema | 1000 V | | | |
| Intensità di corrente inversa | 15 A | | | |
| Tolleranza potenza nominale | ±3% | | | |
| Classe di protezione | II | | | |
| Numero di diodi di bypass | 3 | 3 | 2 | 2 |

La tolleranza di corrente U_{oc} e la corrente di corto circuito I_{sc} è ±3%
 Dati di prestazione elettrica a STC (1.000 W/m², 25 °C, AM 1,5).

Specifiche meccaniche

| | L | Q | M | S |
|-----------------------|---|-------------------|------------------|------------------|
| Numero mezze celle | 48 | 36 | 32 | 24 |
| Dimensioni | 1300 x 935 x 9 mm | 1300 x 720 x 9 mm | 875 x 935 x 9 mm | 875 x 720 x 9 mm |
| Peso | 26,7 kg | 20,6 kg | 18 kg | 13,8 kg |
| Spessore del vetro | Vetro solare TVG da 2 x 4 mm | | | |
| Tipo di cella | Mezze celle G12 PERC | | | |
| Scatola di giunzione | QC Junction-Box (3Qxy series) | | | |
| Cavo di collegamento | QC Solar cable H1Z2Z2-K, 4 mm ² , lunghezza 1,4 m ciascuno | | | |
| Connettore | MC4 originale (Stäubli Electrical Connectors AG) | | | |
| Classe di fuoco EN | Attesa come B-s1,d0 ai sensi della norma EN 13051-1 | | | |
| Classe di fuoco AICAA | RF2 | | | |

Garanzie e norme

| | |
|--|---|
| Standard applicati | IEC 61730:2016; IEC 61215:2021 |
| Garanzia prodotto | 10 anni |
| Garanzia di prestazione | 1 anno sul 97% della prestazione minima |
| | 25 anni sull'80% della prestazione minima |
| Garanzia di resistenza alle intemperie | 40 anni |

Coefficienti di temperatura

| | |
|--------------------|----------|
| $\alpha (I_{sc})$ | +0,06%/K |
| $\beta (U_{oc})$ | -0,3%/K |
| $\gamma (P_{mpp})$ | -0,39%/K |

TeraSlate® Satinato

Specifiche elettriche

| | L | Q | M | S |
|-------------------------------------|--------|--------|--------|--------|
| Potenza nominale | 220 Wp | 160 Wp | 145 Wp | 105 Wp |
| Tensione U_{mpp} | 26,2 V | 19,7 V | 17,5 V | 13,1 V |
| Corrente I_{mpp} | 7,9 A | | | |
| Tensione a vuoto U_{oc} | 33,1 V | 24,8 V | 22,2 V | 16,6 V |
| Corrente di corto circuito I_{sc} | 8,4 A | | | |
| Tensione massima del sistema | 1000 V | | | |
| Intensità di corrente inversa | 15 A | | | |
| Tolleranza potenza nominale | ±3% | | | |
| Classe di protezione | II | | | |
| Numero di diodi di bypass | 3 | 3 | 2 | 2 |

La tolleranza di corrente U_{oc} e la corrente di corto circuito I_{sc} è ±3%
Dati di prestazione elettrica a STC (1.000 W/m², 25 °C, AM1,5).

Specifiche meccaniche

| | L | Q | M | S |
|----------------------|---|-------------------|------------------|------------------|
| Numero mezze celle | 48 | 36 | 32 | 24 |
| Dimensioni | 1300 x 935 x 9 mm | 1300 x 720 x 9 mm | 875 x 935 x 9 mm | 875 x 720 x 9 mm |
| Peso | 26,7 kg | 20,6 kg | 18 kg | 13,8 kg |
| Spessore del vetro | 4 mm + 4 mm vetro solare TVG | | | |
| Tipo di cella | Mezze celle G12 PERC | | | |
| Scatola di giunzione | QC Junction-Box (3Qxy series) | | | |
| Cavo di collegamento | QC Solar cable H1Z2Z2-K, 4 mm ² , lunghezza 1,4 m ciascuno | | | |
| Connettore | MC4 originale (Stäubli Electrical Connectors AG) | | | |

Garanzie e norme

| | |
|--|---|
| Standard applicati | IEC 61730:2016; IEC 61215:2021 |
| Tenuta alla pioggia | CEN/TR 15601 |
| Garanzia prodotto | 10 anni |
| Garanzia di prestazione | 1 anno sul 97% della prestazione minima |
| | 25 anni sull'80% della prestazione minima |
| Garanzia di resistenza alle intemperie | 40 anni |

Coefficienti di temperatura

| | |
|--------------------|----------|
| $\alpha (I_{sc})$ | +0,06%/K |
| $\beta (U_{oc})$ | -0,3%/K |
| $\gamma (P_{mpp})$ | -0,39%/K |

Alla luce del processo produttivo del vetro satinato, si potrebbero notare delle differenze di colore in base al punto da cui lo si osserva. Queste differenze potrebbero saltare più all'occhio rispetto ai vetri solari tradizionali. Di conseguenza è possibile che non tutti i moduli solari siano identici. Le differenze sono solo di natura estetica e non hanno alcuna ripercussione sull'efficienza del modulo.

TeraSlate® ADAPTO

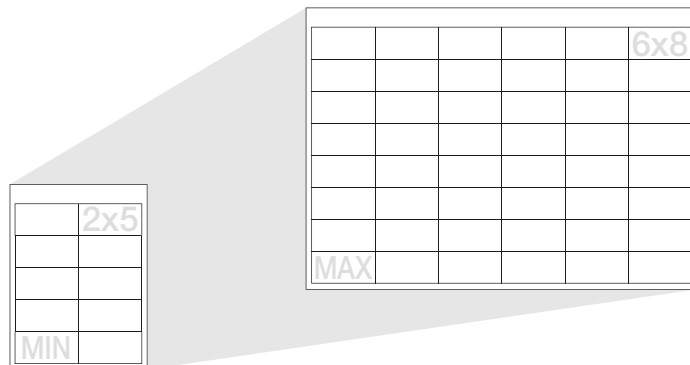
Specifiche elettriche

| | |
|-------------------------------------|--------|
| Corrente I_{mpp} | 8,1 A* |
| Corrente di corto circuito I_{sc} | 8,6 A |
| Tensione massima del sistema | 1000 V |
| Intensità di corrente inversa | 15 A |
| Tolleranza potenza nominale | ±5% |
| Classe di protezione | II |

Dati di prestazione elettrica a STC (1.000 W/m², 25 °C, AM 1,5)

* TeraSlate Adapto può essere collegato in serie con i moduli per facciate TeraSlate.

Disposizione celle ADAPTO



Potenze elettriche

| | 2x5 | 2x6 | 2x7 | 2x8 | 4x3 | 4x4 | 4x5 | 4x6 | 4x7 | 4x8 | 6x2 | 6x3 | 6x4 | 6x5 | 6x6 | 6x7 | 6x8 |
|-------------------------------|-----|-----|-----|------|-----|------|------|------|------|------|-----|------|------|------|------|------|------|
| Potenza nominale (Wp) | 45 | 55 | 60 | 70 | 55 | 70 | 90 | 110 | 125 | 145 | 55 | 80 | 110 | 135 | 165 | 190 | 220 |
| Tensione U_{mpp} (V) | 5,7 | 6,9 | 8,0 | 9,1 | 6,9 | 9,1 | 11,4 | 13,7 | 16,0 | 18,3 | 6,9 | 10,3 | 13,7 | 17,2 | 20,6 | 24,0 | 27,4 |
| Tensione a vuoto U_{oc} (V) | 6,9 | 8,3 | 9,7 | 11,1 | 8,3 | 11,1 | 13,8 | 16,6 | 19,3 | 22,1 | 8,3 | 12,4 | 16,6 | 20,1 | 24,9 | 29,0 | 33,1 |

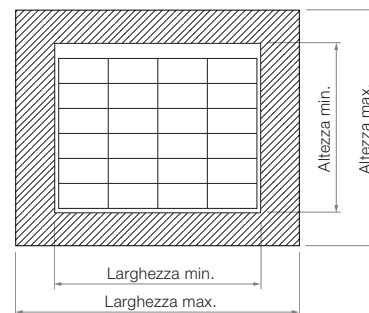
Misure vetro TeraSlate ADAPTO

| | 2x5 | 2x6 | 2x7 | 2x8 | 4x3 | 4x4 | 4x5 | 4x6 | 4x7 | 4x8 | 6x2 | 6x3 | 6x4 | 6x5 | 6x6 | 6x7 | 6x8 |
|------------------------|-----|-----|-----|------|------|-----|-----|-----|------|------|-----|-----|-----|-----|-----|-----|------|
| Numero di celle | 10 | 12 | 14 | 16 | 12 | 16 | 20 | 24 | 28 | 32 | 12 | 18 | 24 | 30 | 36 | 42 | 48 |
| Larghezza min. (mm) | 452 | | | | 875 | | | | 1298 | | | | | | | | |
| Larghezza massima (mm) | 874 | | | | 1297 | | | | 1650 | | | | | | | | |
| Altezza min. (mm) | 614 | 720 | 827 | 934 | 400 | 507 | 614 | 720 | 827 | 934 | 23 | 400 | 507 | 614 | 720 | 827 | 934 |
| Altezza massima (mm) | 719 | 826 | 933 | 1190 | 506 | 613 | 719 | 826 | 933 | 1190 | 399 | 506 | 613 | 721 | 826 | 933 | 1190 |

Specifiche meccaniche

| | |
|-----------------------|--|
| Spessore del vetro | Vetro solare TVG da 4 mm + vetro solare TVG da 4 mm |
| Peso | 22 kg/m ² |
| Tipo di cella | Mezza cella G12 PERC |
| Scatola di giunzione | QC Junction Box (3Qxy series) |
| Cavo di collegamento | QC Solar cable H1Z2Z2-K, 4 mm ² , lunghezza 1,4 m |
| Connettore | MC4 originale (Stäubli Electrical Connectors AG) |
| Classe di fuoco EN | Attesa come B-s1,d0 ai sensi della norma DIN EN 13051-1 |
| Classe di fuoco AICAA | RF2 |

* Si prega di fare riferimento alle istruzioni di installazione per i limiti di applicazione consentiti. Carico massimo delle misure del vetro 6x6 e 8x6 su richiesta presso 3S.



Garanzie e norme

| | |
|--|---|
| Standard applicati | IEC 61730:2016; IEC 61215:2021 |
| Garanzia prodotto | 10 anni |
| Garanzia di prestazione | 1 anno sul 97% della prestazione minima |
| | 15 anni sull'80% della prestazione minima |
| Garanzia di resistenza alle intemperie | 40 anni |

Coefficienti di temperatura

| | |
|------------------------|----------|
| α (I_{sc}) | +0,06%/K |
| β (U_{oc}) | -0,3%/K |
| γ (P_{mpp}) | -0,39%/K |

TeraSlate® Flair

TeraSlate® Flair Facciata (Stampa a colori)

| | Tensione U_{mpp} | Tensione a vuoto U_{oc} | Potenza* L | Corrente I_{mpp} | Corrente di corto circuito I_{sc} | Potenza residua (%) |
|--------------------------|--------------------|---------------------------|---------------|--------------------|-------------------------------------|---------------------|
| Grigio bianco - S05 | 27,8 V | 33,1 V | 125 Wp | 4,6 A | 5,1 A | 56 |
| Grigio Gneiss - S15 | 27,8 V | 33,1 V | 165 Wp | 6,0 A | 6,5 A | 74 |
| Blu cielo - S25 | 27,8 V | 33,1 V | 165 Wp | 6,0 A | 6,5 A | 74 |
| Blu Mare - S30 | 27,8 V | 33,1 V | 170 Wp | 6,2 A | 6,7 A | 77 |
| Verde patina - J55 | 27,8 V | 33,1 V | 160 Wp | 5,8 A | 6,3 A | 72 |
| Verde Tiglio - J70 | 27,8 V | 33,1 V | 160 Wp | 5,8 A | 6,3 A | 72 |
| Verde Pistacchio - C70 | 27,8 V | 33,1 V | 175 Wp | 6,4 A | 6,9 A | 79 |
| Terracotta ruggine - T75 | 27,8 V | 33,1 V | 165 Wp | 6,0 A | 6,5 A | 74 |
| Terracotta - B75 | 27,8 V | 33,1 V | 185 Wp | 6,6 A | 7,1 A | 82 |
| Marrone Terra - B85 | 27,8 V | 33,1 V | 160 Wp | 5,8 A | 6,3 A | 72 |

| | Potenza* Q | Potenza* M | Potenza* S | Corrente I_{mpp} | Corrente di corto circuito I_{sc} | Potenza residua (%) |
|--------------------------|---------------|---------------|---------------|--------------------|-------------------------------------|---------------------|
| Grigio bianco - S05 | 90 Wp | 85 Wp | 60 Wp | 4,6 A | 5,1 A | 56 |
| Grigio Gneiss - S15 | 120 Wp | 110 Wp | 80 Wp | 6,0 A | 6,5 A | 74 |
| Blu cielo - S25 | 120 Wp | 110 Wp | 80 Wp | 6,0 A | 6,5 A | 74 |
| Blu Mare - S30 | 120 Wp | 115 Wp | 85 Wp | 6,2 A | 6,7 A | 77 |
| Verde patina - J55 | 115 Wp | 105 Wp | 80 Wp | 5,8 A | 6,3 A | 72 |
| Verde Tiglio - J70 | 115 Wp | 105 Wp | 80 Wp | 5,8 A | 6,3 A | 72 |
| Verde Pistacchio - C70 | 130 Wp | 115 Wp | 85 Wp | 6,4 A | 6,9 A | 79 |
| Terracotta ruggine - T75 | 120 Wp | 110 Wp | 80 Wp | 6,0 A | 6,5 A | 74 |
| Terracotta - B75 | 135 Wp | 120 Wp | 90 Wp | 6,6 A | 7,1 A | 82 |
| Marrone Terra - B85 | 115 Wp | 105 Wp | 80 Wp | 5,8 A | 6,3 A | 72 |

* I valori di potenza sono valori calcolati. Tolleranza Potenza nominale $\pm 5\%$

Per ragioni di natura tecnica legate alla produzione non è possibile stampare il colore fino al bordo. Sarà visibile un sottile bordo nero di pochi millimetri.

TeraSlate® Flair

TeraSlate® Flair Facciata (Lamina colorata)

| | Tensione U_{mpp} | Tensione a vuoto U_{oc} | Potenza* L | Corrente I_{mpp} | Corrente di corto circuito I_{sc} | Potenza residua (%) |
|------------------------|--------------------|---------------------------|---------------|--------------------|-------------------------------------|---------------------|
| Regular White - W | 27,8 V | 33,1 V | 120 Wp | 4,5 A | 5,0 A | 55 |
| Light Grey - GRC | 27,8 V | 33,1 V | 165 Wp | 6,1 A | 6,6 A | 75 |
| Dark Grey - GRS | 27,8 V | 33,1 V | 200 Wp | 7,3 A | 7,8 A | 90 |
| Terracotta - TC | 27,8 V | 33,1 V | 185 Wp | 6,6 A | 7,1 A | 82 |
| Dark Brown - BR | 27,8 V | 33,1 V | 195 Wp | 7,1 A | 7,6 A | 88 |
| Grey-beige - BG | 27,8 V | 33,1 V | 180 Wp | 6,5 A | 7,0 A | 80 |
| Barbados Beige - BDB | 27,8 V | 33,1 V | 150 Wp | 5,5 A | 6,0 A | 68 |
| Light terracotta - TCC | 27,8 V | 33,1 V | 160 Wp | 5,7 A | 6,2 A | 71 |
| Pine Green - VE | 27,8 V | 33,1 V | 180 Wp | 6,5 A | 7,0 A | 80 |
| Verdigris - VG | 27,8 V | 33,1 V | 135 Wp | 4,9 A | 5,4 A | 61 |
| Falu Red - RO | 27,8 V | 33,1 V | 140 Wp | 5,2 A | 5,7 A | 64 |
| Terra Orange - TO | 27,8 V | 33,1 V | 115 Wp | 4,3 A | 4,8 A | 53 |

| | Potenza* Q | Potenza* M | Potenza* S | Corrente I_{mpp} | Corrente di corto circuito I_{sc} | Potenza residua (%) |
|------------------------|---------------|---------------|---------------|--------------------|-------------------------------------|---------------------|
| Regular White - W | 90 Wp | 80 Wp | 60 Wp | 4,5 A | 5,0 A | 55 |
| Light Grey - GRC | 120 Wp | 110 Wp | 80 Wp | 6,1 A | 6,6 A | 75 |
| Dark Grey - GRS | 145 Wp | 135 Wp | 95 Wp | 7,3 A | 7,8 A | 90 |
| Terracotta - TC | 135 Wp | 120 Wp | 90 Wp | 6,6 A | 7,1 A | 82 |
| Dark Brown - BR | 145 Wp | 130 Wp | 95 Wp | 7,1 A | 7,6 A | 88 |
| Grey-beige - BG | 130 Wp | 120 Wp | 85 Wp | 6,5 A | 7,0 A | 80 |
| Barbados Beige - BDB | 110 Wp | 100 Wp | 75 Wp | 5,5 A | 6,0 A | 68 |
| Light terracotta - TCC | 115 Wp | 105 Wp | 75 Wp | 5,7 A | 6,2 A | 71 |
| Pine Green - VE | 130 Wp | 120 Wp | 85 Wp | 6,5 A | 7,0 A | 80 |
| Verdigris - VG | 100 Wp | 90 Wp | 65 Wp | 4,9 A | 5,4 A | 61 |
| Falu Red - RO | 105 Wp | 95 Wp | 70 Wp | 5,2 A | 5,7 A | 64 |
| Terra Orange - TO | 85 Wp | 80 Wp | 55 Wp | 4,3 A | 4,8 A | 53 |

* I valori di potenza sono valori calcolati. Tolleranza Potenza nominale $\pm 5\%$

TeraSlate® Flair

TeraSlate® Flair Facciata (Rivestimento a colori)

| | Tensione U_{mpp} | Tensione a vuoto U_{oc} | Potenza* L | Corrente I_{mpp} | Corrente di corto circuito I_{sc} | Potenza residua (%) |
|-----------------------|--------------------|---------------------------|---------------|--------------------|-------------------------------------|---------------------|
| Dark-Grey - GT 380 | 27,8 V | 33,1 V | 195 Wp | 7,0 A | 7,5 A | 87 |
| Grey - GT 350 | 27,8 V | 33,1 V | 190 Wp | 6,9 A | 7,4 A | 85 |
| Light-Grey - GT 410 | 27,8 V | 33,1 V | 190 Wp | 6,9 A | 7,4 A | 85 |
| Green - GT-860 | 27,8 V | 33,1 V | 195 Wp | 7,0 A | 7,5 A | 87 |
| Bluish-Green - GT-800 | 27,8 V | 33,1 V | 190 Wp | 7,0 A | 7,5 A | 86 |
| Blue - GT-215 | 27,8 V | 33,1 V | 185 Wp | 6,7 A | 7,2 A | 83 |
| Bronze - GT-430 | 27,8 V | 33,1 V | 195 Wp | 7,0 A | 7,5 A | 87 |
| Brass - GT-470 | 27,8 V | 33,1 V | 185 Wp | 6,8 A | 7,3 A | 84 |
| Gold - GT-100 | 27,8 V | 33,1 V | 185 Wp | 6,6 A | 7,1 A | 82 |
| Orange - GT-550 | 27,8 V | 33,1 V | 185 Wp | 6,7 A | 7,2 A | 83 |

| | Potenza* Q | Potenza* M | Potenza* S | Corrente I_{mpp} | Corrente di corto circuito I_{sc} | Potenza residua (%) |
|-----------------------|---------------|---------------|---------------|--------------------|-------------------------------------|---------------------|
| Dark-Grey - GT 380 | 140 Wp | 130 Wp | 95 Wp | 7,0 A | 7,5 A | 87 |
| Grey - GT 350 | 140 Wp | 125 Wp | 90 Wp | 6,9 A | 7,4 A | 85 |
| Light-Grey - GT 410 | 140 Wp | 125 Wp | 90 Wp | 6,9 A | 7,4 A | 85 |
| Green - GT-860 | 140 Wp | 130 Wp | 95 Wp | 7,0 A | 7,5 A | 87 |
| Bluish-Green - GT-800 | 140 Wp | 125 Wp | 95 Wp | 7,0 A | 7,5 A | 86 |
| Blue - GT-215 | 135 Wp | 125 Wp | 90 Wp | 6,7 A | 7,2 A | 83 |
| Bronze - GT-430 | 140 Wp | 130 Wp | 95 Wp | 7,0 A | 7,5 A | 87 |
| Brass - GT-470 | 135 Wp | 125 Wp | 90 Wp | 6,8 A | 7,3 A | 84 |
| Gold - GT-100 | 135 Wp | 120 Wp | 90 Wp | 6,6 A | 7,1 A | 82 |
| Orange - GT-550 | 135 Wp | 125 Wp | 90 Wp | 6,7 A | 7,2 A | 83 |

* I valori di potenza sono valori calcolati. Tolleranza Potenza nominale $\pm 5\%$

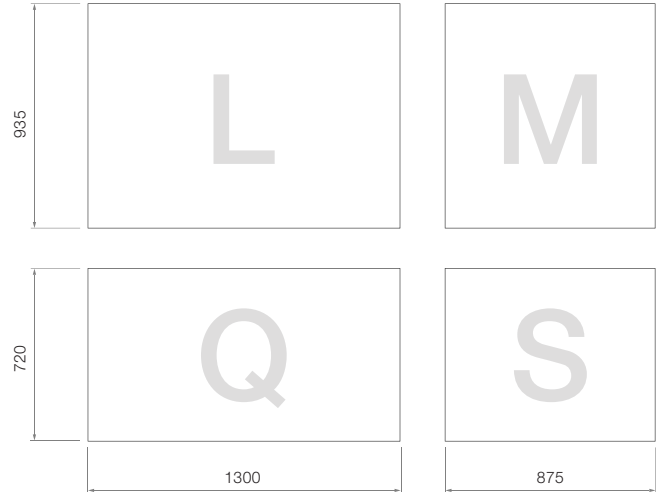
Lastra in fibra TeraSlate®

Specifiche meccaniche

| | |
|--------------------------------------|---|
| Materiale | Pannello composito in alluminio |
| Colore lato anteriore | Nero |
| Colore lato posteriore | Antracite |
| Resistenza all'aspirazione del vento | fino a 2.400 N/m ² |
| Resistenza al carico neve | fino a 8.000 N/m ² (con sottostruttura Alpin) |

Garanzie e norme

| | |
|----------------------------|---------|
| Classe di fuoco EN 13501-1 | B-s1,d0 |
| Classe di fuoco AICAA | RF2 |



Misure

| | L | M | Q | S | Formato grande |
|-----------|---------|---------|---------|--------|----------------|
| Altezza | 935 mm | 935 mm | 720 mm | 720 mm | 1860 mm |
| Larghezza | 1300 mm | 875 mm | 1300 mm | 875 mm | 2550 mm |
| Spessore | 8 mm | 8 mm | 8 mm | 8 mm | 8 mm |
| Peso | 13,5 kg | 10,4 kg | 9,1 kg | 7,0 kg | 53,1 kg |



Sistemi solari 3S– La soluzione per facciate leader per il vostro edificio

Dal 2001 sono già stati costruiti più di 20.000 sistemi solari 3S che da allora producono ininterrottamente energia solare. Le soluzioni solari 3S sono al contempo efficienti, ad alto rendimento ed esteticamente belle. Ciò è sottolineato dai numerosi riconoscimenti del Premio Solare Svizzero e del prestigioso Norman Foster Solar Award.

3S – Solarestetica per il futuro già oggi

Per soddisfare le alte aspettative della nostra clientela, lavoriamo con enorme passione e competenza per creare prodotti eccezionali. L'obiettivo è ottenere la perfetta integrazione del sistema solare nell'involucro edilizio, il massimo rendimento energetico e un'altissima resistenza per le facciate solari 3S.

Grazie al sostegno e alla competenza specialistica del team tecnico interno, i nostri partner specializzati possono ottenere la miglior performance possibile da ogni facciata. In questo modo è possibile fornire un contributo importante alla transizione energetica e proteggere l'ambiente in maniera sostenibile. È per questo che ci impegniamo ogni giorno.

Il vostro partner per l'installazione:

3S Swiss Solar Solutions AG
Schorenstrasse 39
CH-3645 Gwatt (Thun)
+41 33 224 25 00
www.3s-solar.swiss
info@3s-solar.swiss